



Ministero della Salute



Centro Nazionale Prevenzione
e Controllo Malattie

Andamento della mortalità giornaliera (SiSMG) nelle città italiane in relazione all'epidemia di Covid-19

Rapporto

1 Settembre 2020 – 25 maggio 2021

A cura di:

Marina Davoli¹,
Francesca de' Donato¹,
Manuela De Sario¹;
Paola Michelozzi¹;
Fiammetta Noccioli¹,
Daniela Orrù¹,
Pasqualino Rossi²,

¹Dipartimento di Epidemiologia SSR Regione Lazio

²Ministero della Salute



D/EP/Lazio
Dipartimento di Epidemiologia
Servizio Sanitario Regionale
Regione Lazio



SALUTE LAZIO
SISTEMA SANITARIO REGIONALE



**REGIONE
LAZIO**

Indice

1. Sintesi dei risultati..... 3

Figura 1A. Città del nord¹ Italia. Mortalità media giornaliera totale per settimana. Periodo 5 febbraio 2020 – 25 maggio 2021 6

Figura 1B. Città del centro-sud² Italia. Mortalità media giornaliera totale per settimana. Periodo 5 febbraio 2020 – 25 maggio 2021 6

Figura 2A. Città nord* Italia. Mortalità media giornaliera per settimana e classe di età (0-64, 65-74, 75-84, 85+). Periodo 5 febbraio 2020 – 25 maggio 2021 7

Figura 2B. Città centro-sud* Italia. Mortalità media giornaliera per settimana e classe di età (0-64, 65-74, 75-84, 85+). Periodo 5 febbraio 2020 – 25 maggio 2021..... 8

Figura 3. Andamento stagionale della mortalità totale per settimana nelle città italiane. Periodo gennaio 2016 – 25 maggio 2021. 9

Figura 4A. Confronto ondate COVID-19: eccesso di mortalità generale tra le città del nord e del centro-sud..... 10

Figura 4B. Confronto ondate COVID-19: eccesso di mortalità tra le città del nord e del centro-sud per la classe di età. 10

Figura 5A. Confronto ondate COVID-19: eccesso di mortalità per genere tra le città del nord e centro-sud. 11

Figura 5B. Confronto ondate COVID-19: eccesso di mortalità negli uomini per classi di età, tra le città del nord e del centro-sud..... 11

Figura 5C. Confronto ondate COVID-19: eccesso di mortalità nelle donne per classi di età, tra le città del nord e del centro-sud..... 12

Figura 6A. Variazione percentuale della mortalità totale per mese nelle città del nord Italia. 13

Figura 6B. Variazione percentuale della mortalità totale per mese nelle città del centro-sud Italia. 14

Tabella 1. Stima della variazione percentuale della mortalità totale per i mesi di gennaio e febbraio, marzo e 1-15 maggio 2021 nelle città italiane. 15

2. Risultati città specifici 16

Sistema di Sorveglianza della Mortalità giornaliera 16

Figura 7. Andamento giornaliero e settimanale del numero di decessi osservati, valore atteso settimanale e banda di confidenza nelle città italiane. 16

Figura 8. Andamento dell'eccesso di mortalità settimanale per classe di età a Torino, Milano, Genova, Roma, Napoli e Palermo. 49

1. Sintesi dei risultati

- **Il rapporto del sistema di sorveglianza SISMG aggiornato alla settimana 19 – 25 maggio 2021** evidenzia un ulteriore calo della mortalità sia al nord che al centro-sud che riporta i valori in linea con l'atteso.
- **La mortalità per settimana (media giornaliera) e classi di età** (*Figure 1A-B e 2A-B*) mostra un ulteriore calo o valori stabili della mortalità in tutte le classi di età sia al nord che centro-sud in linea con il riferimento.
- **L'andamento stagionale della mortalità** (*Figura 3*) Nelle ultime settimane il progressivo calo della mortalità riporta i valori osservati in linea con il dato di riferimento (linea nera). Nel 2020/2021 sono evidenti 3 incrementi di mortalità corrispondenti alla prima ondata epidemica (1 marzo-10 maggio 2020), alla seconda ondata (1 settembre 2020 - 9 gennaio 2021) ed all'incremento più contenuto associato alla terza ondata (marzo-maggio 2021).
- **La Figura 4 riporta un confronto dell'eccesso di mortalità osservato tra le ondate di COVID-19 tra le città del nord (in blu) e al centro-sud (in rosso) per tutte le età (4 A) e per le diverse classi di età (4 B).** L'analisi mostra nella prima ondata un eccesso di mortalità complessivamente del 33% (con una grande differenza tra comuni del nord +67% e quelli del centro-sud +9%); nella seconda ondata l'incremento è pari a +29% (+34% al nord e +26% al centro-sud); mentre nella terza ondata è pari a +17% (+15% al nord e +19% al centro-sud). Il grafico per classi di età (*Figura 4 B*) mostra come, soprattutto al nord, l'eccesso di mortalità osservato sia attribuibile alle classi di età più anziane (forte trend crescente per età nelle prime due ondate epidemiche). Nella terza ondata invece l'eccesso di mortalità è più basso nelle classi di età più anziane a causa di un probabile effetto harvesting associato alle due ondate precedenti (piuttosto che ad un effetto della campagna vaccinale nella popolazione over 80 per osservare il quale occorre una latenza maggiore). Inoltre, nella terza ondata si riscontra un incremento particolarmente elevato nelle classi di età più giovani, in particolare nel gruppo 65-74 anni, sia al nord che al centro-sud, fenomeno che dovrà essere valutato in termini di anni di vita persi per morte prematura (YLL).
- **La Figura 5** approfondisce l'impatto delle diverse ondate per genere (blu uomini, rosso donne) e classe di età. L'eccesso è maggiore negli uomini in tutte le fasi epidemiche ed in entrambe le aree geografiche (*Figura 5 A*). L'eccesso negli uomini sia al nord che al centro-sud (*Figura 5 B*) ha interessato soprattutto la classe di età 85+ nella prima ondata, mentre nella seconda e terza ondata sono state interessate anche le classi più giovani (65-74 anni). Nelle donne (*Figura 5 C*), l'impatto maggiore è stato nella fascia di età 85+ nella prima e seconda ondata e nella classe 65-74 anni nella terza ondata sia al nord che al centro-sud.
- **I dati della mortalità relativi al periodo 1-15 maggio** (*Tabella 1 e figura 6A e 6B*) confermano una mortalità superiore all'atteso solo al centro-sud (+15%) mentre al nord è stata in linea con l'atteso. Nella prima metà di maggio si è osservato un eccesso statisticamente significativo in 6 città: Milano (+10%), Roma (+13%), Napoli (+30%), Bari (+24%), Reggio Calabria (+29%), Palermo (+29%) e Catania (+29%) (*Tabella 1*).

- **L'andamento della mortalità giornaliera e settimanale nelle 33 città** (Figura 7) e la tabella dei dati settimanali di mortalità totale e per classi di età evidenziano nelle diverse città valori pressoché stabili o in calo rispetto alla settimana precedente nella maggior parte delle città.
- **Il trend di variazione dell'eccesso di mortalità settimanale per classi di età** a Torino, Milano, Genova, Roma, Napoli e Palermo è riportato in *Figura 8*. Nell'ultima settimana a Torino, Milano, Genova e Roma la mortalità rimane in linea con l'atteso, con un lieve aumento in alcune classi di età a Genova e Roma. A Napoli e Palermo si osserva un ulteriore lieve decremento nell'eccesso di mortalità rispetto alla settimana precedente.

Note metodologiche:

- La mortalità giornaliera (deceduti e residenti nel Comune) viene confrontata con la serie storica di riferimento (valore atteso). Per ogni città, la mortalità giornaliera attesa è definita come la media per giorno della settimana e numero della settimana calcolata nei 5 anni precedenti e pesata per la popolazione residente (dati ISTAT) per tenere conto del progressivo invecchiamento della popolazione.
- I grafici cumulativi di tutte le città, per area geografica (**Figure 1-3**) e per classi di età (si riferiscono ad un sottoinsieme di **20 Comuni**¹ che garantiscono dati consolidati entro 1 settimana dall'evento, e sono le stesse città incluse nel [bollettino settimanale](#) di sorveglianza della mortalità pubblicato sul portale del Ministero della Salute. **Si sottolinea che dalla settimana 10-25 maggio i dati di Napoli sono stati inclusi tra le città del centro-sud.**
- I grafici per singole città (**Figura 5**) mostrano l'andamento della mortalità osservata giornaliera e settimanale (linea rossa), l'andamento della mortalità attesa settimanale (linea grigia tratteggiata) dal 1° settembre 2020 all'ultimo aggiornamento disponibile per tutte le città incluse nella sorveglianza SISMG. Le tabelle sotto alla Figura 5 riportano i dati settimanali di mortalità totale (osservati e baseline) e per classi di età (0-64, 65-74, 75-84, 85+).
- È importante sottolineare che nelle città più piccole, la mortalità risente maggiormente delle fluttuazioni casuali e pertanto alcuni incrementi osservati nella mortalità giornaliera devono essere interpretati con cautela.

¹ Aosta, Bolzano, Trento, Torino, Milano, Brescia, Verona, Venezia, Trieste, Bologna, Genova, Perugia, Civitavecchia, Roma, Frosinone, Napoli, Bari, Potenza, Messina, Palermo

Figura 1A. Città del nord¹ Italia. Mortalità media giornaliera totale per settimana. Periodo 5 febbraio 2020 – 25 maggio 2021

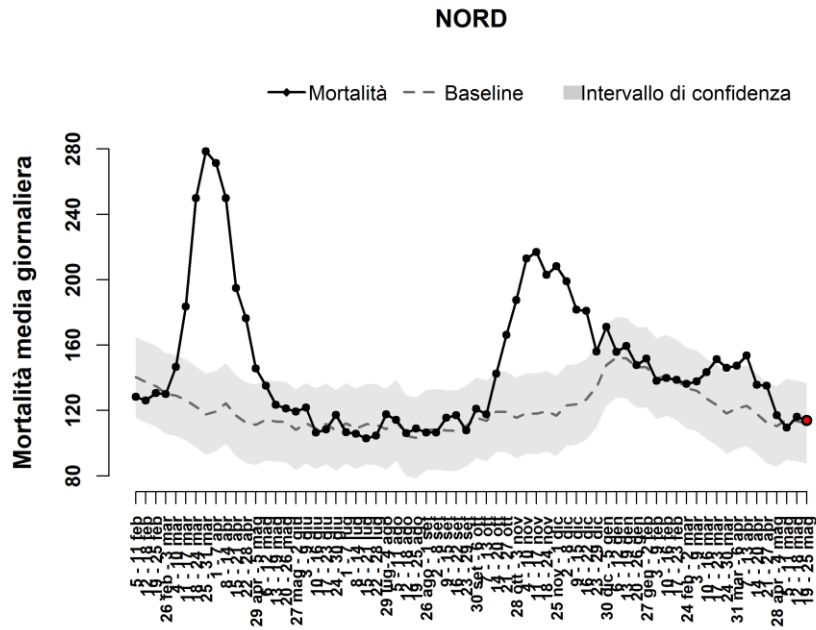
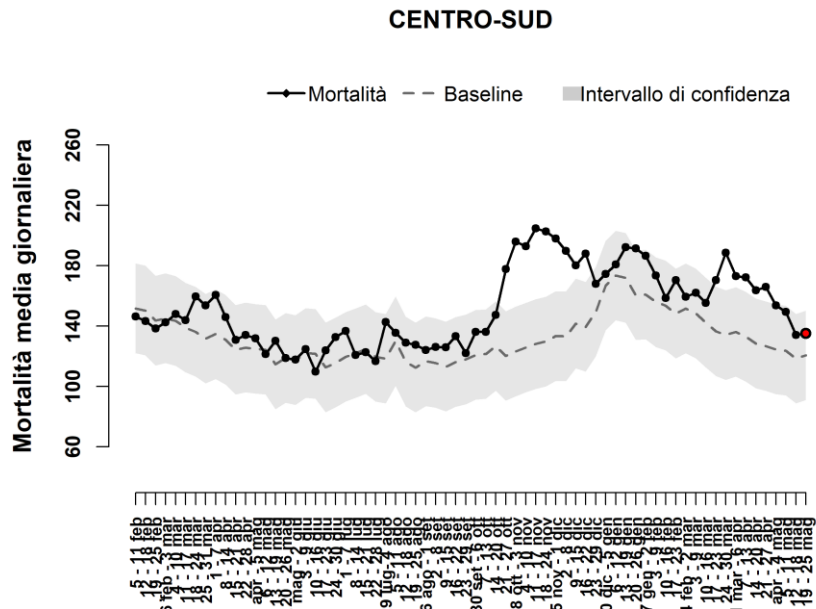


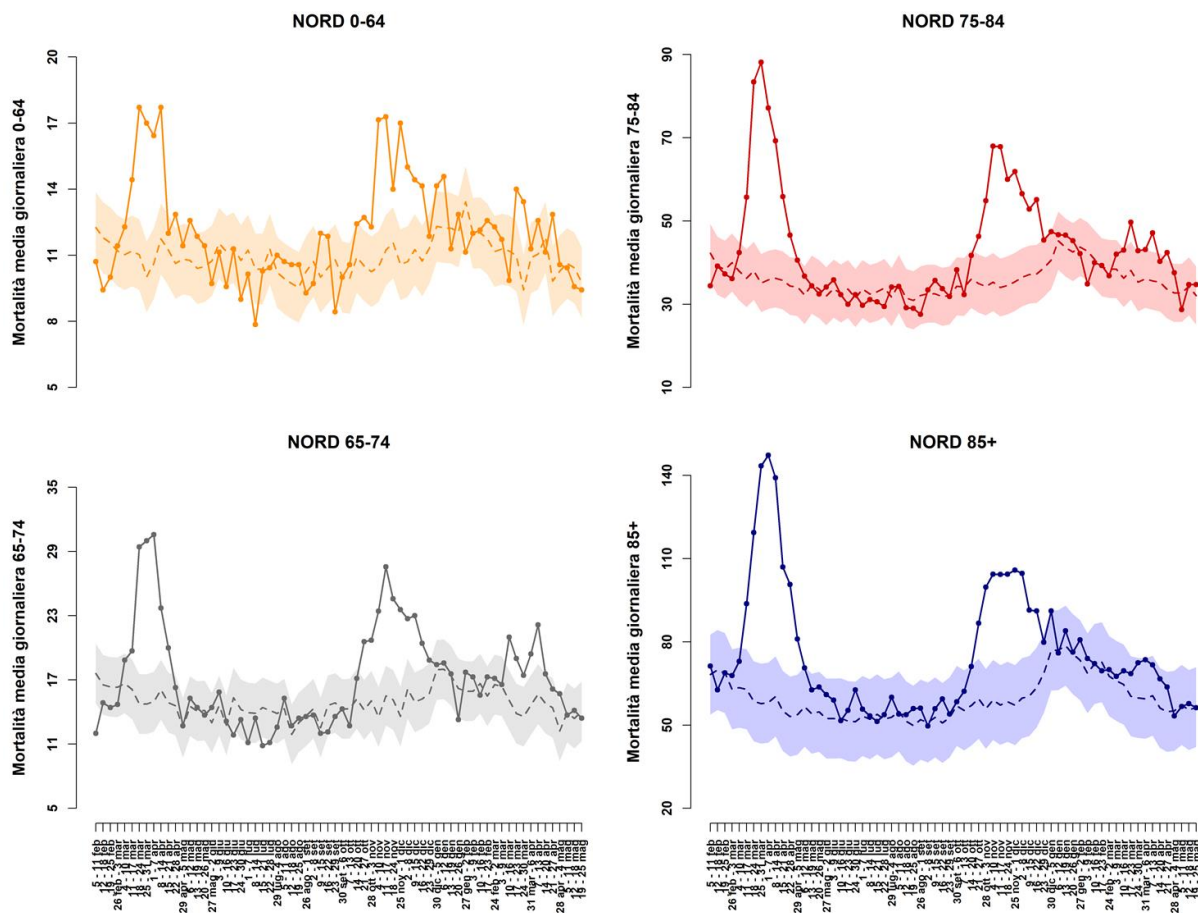
Figura 1B. Città del centro-sud² Italia. Mortalità media giornaliera totale per settimana. Periodo 5 febbraio 2020 – 25 maggio 2021



¹ Aosta, Trento, Bolzano, Torino, Milano, Brescia, Verona, Venezia, Trieste, Bologna, Genova;

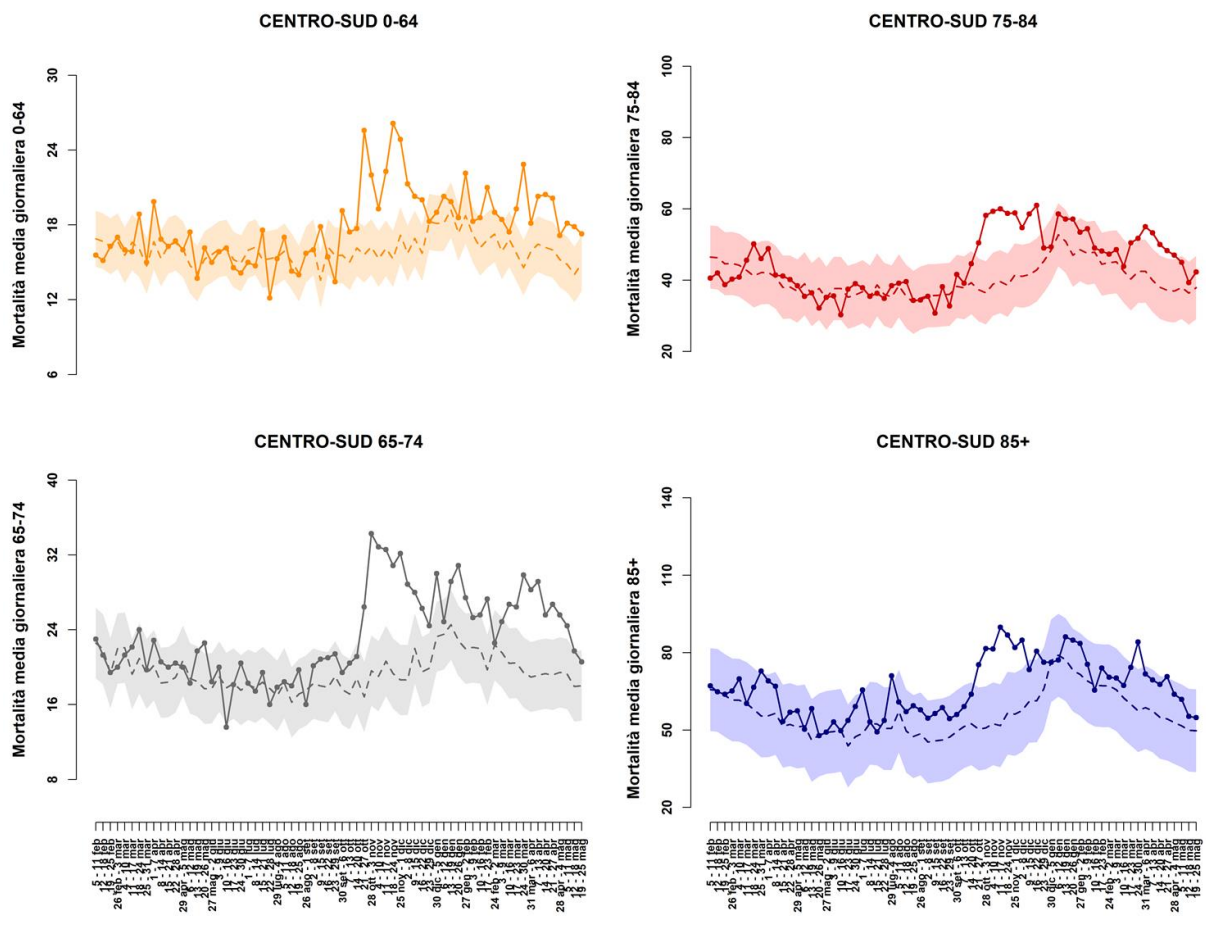
² Perugia, Civitavecchia, Roma, Frosinone, Napoli, Bari, Potenza, Messina,

Figura 2A. Città nord* Italia. Mortalità media giornaliera per settimana e classe di età (0-64, 65-74, 75-84, 85+). Periodo 5 febbraio 2020 – 25 maggio 2021



* Aosta, Trento, Bolzano, Torino, Milano, Brescia, Verona, Venezia, Trieste, Bologna, Genova

Figura 2B. Città centro-sud* Italia. Mortalità media giornaliera per settimana e classe di età (0-64, 65-74, 75-84, 85+). Periodo 5 febbraio 2020 – 25 maggio 2021.



*Perugia, Civitavecchia, Roma, Frosinone, Napoli, Bari, Potenza, Palermo, Messina

Figura 3. Andamento stagionale della mortalità totale per settimana nelle città italiane. Periodo gennaio 2016 – 25 maggio 2021.

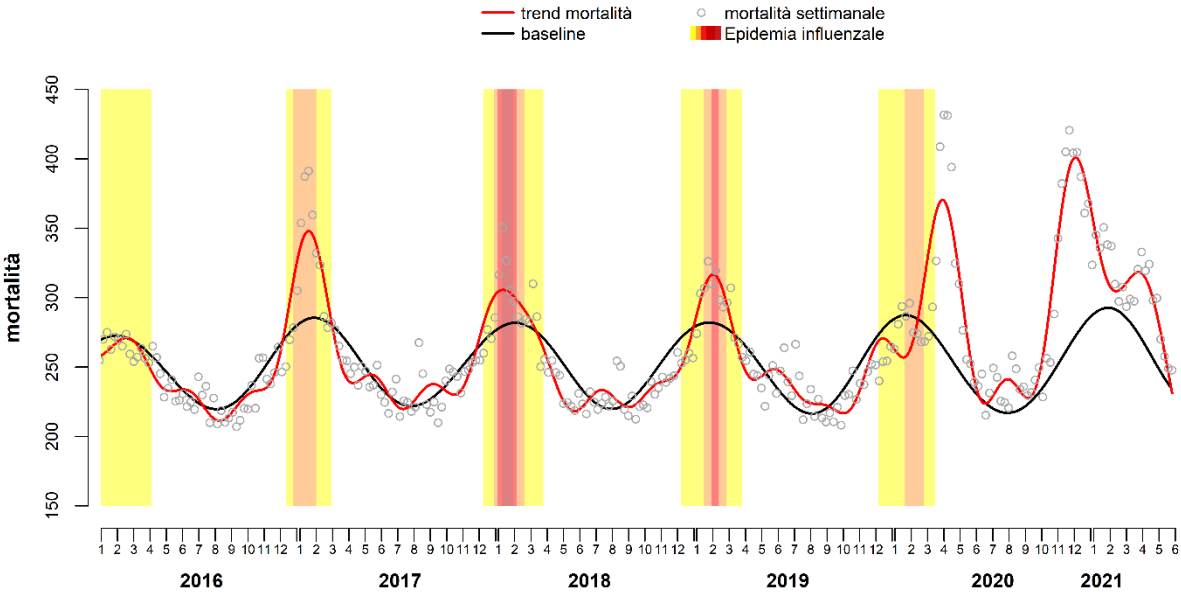


Figura 4A. Confronto ondate COVID-19: eccesso di mortalità generale tra le città del nord e del centro-sud.

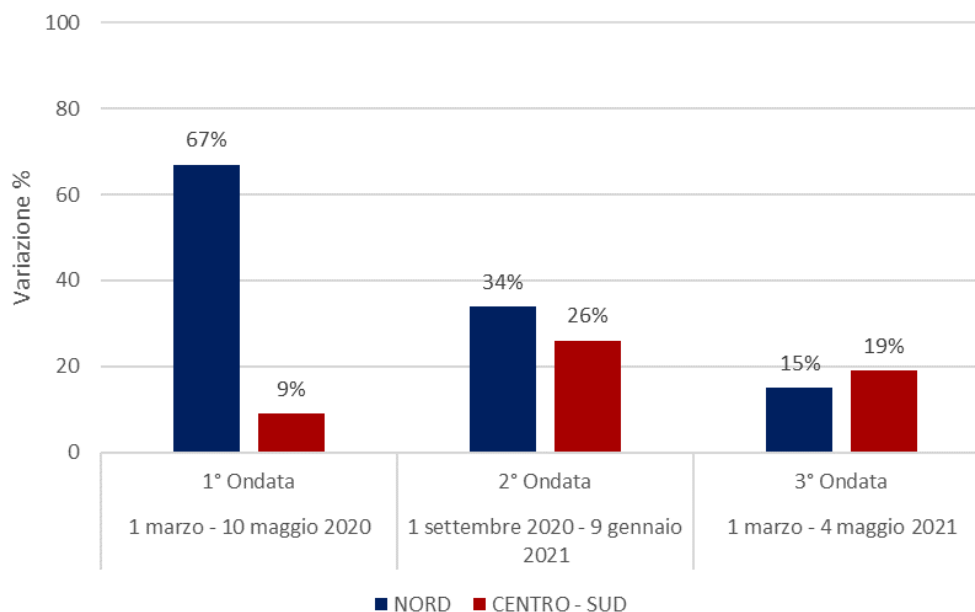


Figura 4B. Confronto ondate COVID-19: eccesso di mortalità tra le città del nord e del centro-sud per la classe di età.

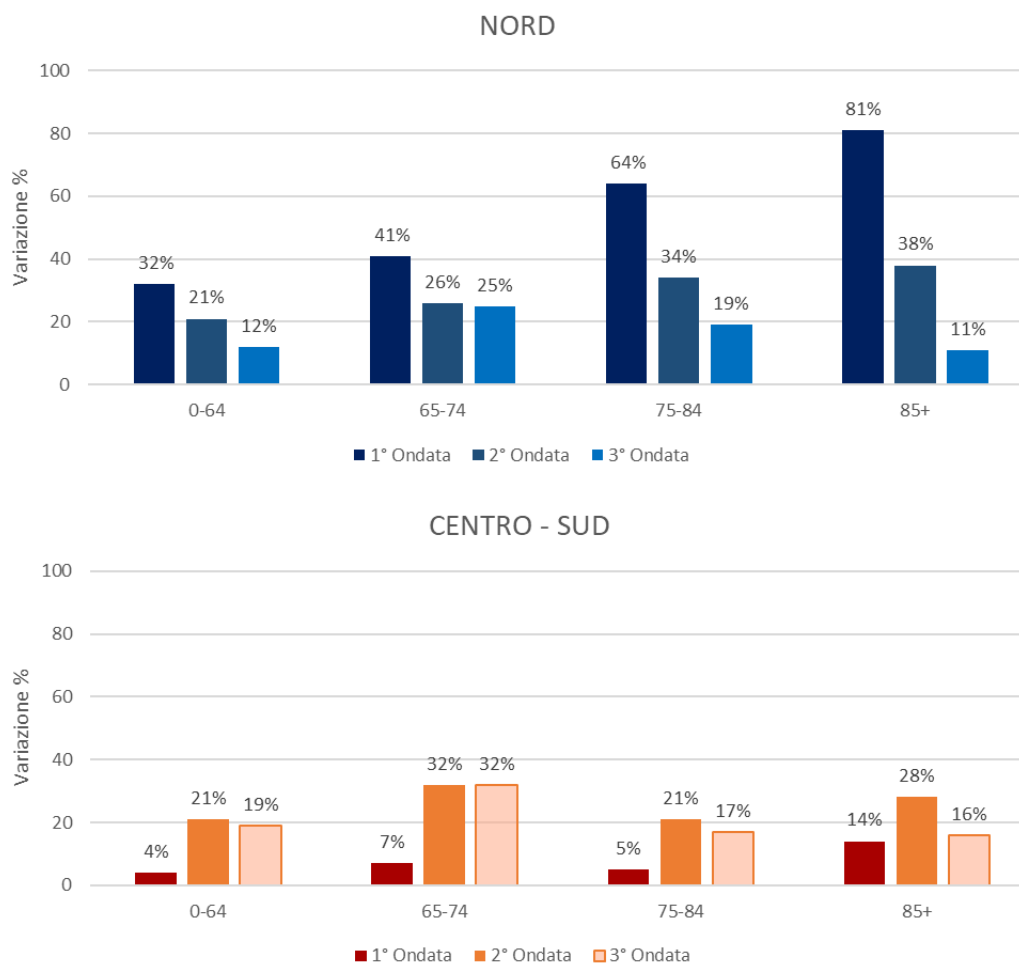


Figura 5A. Confronto ondate COVID-19: eccesso di mortalità per genere tra le città del nord e centro-sud.

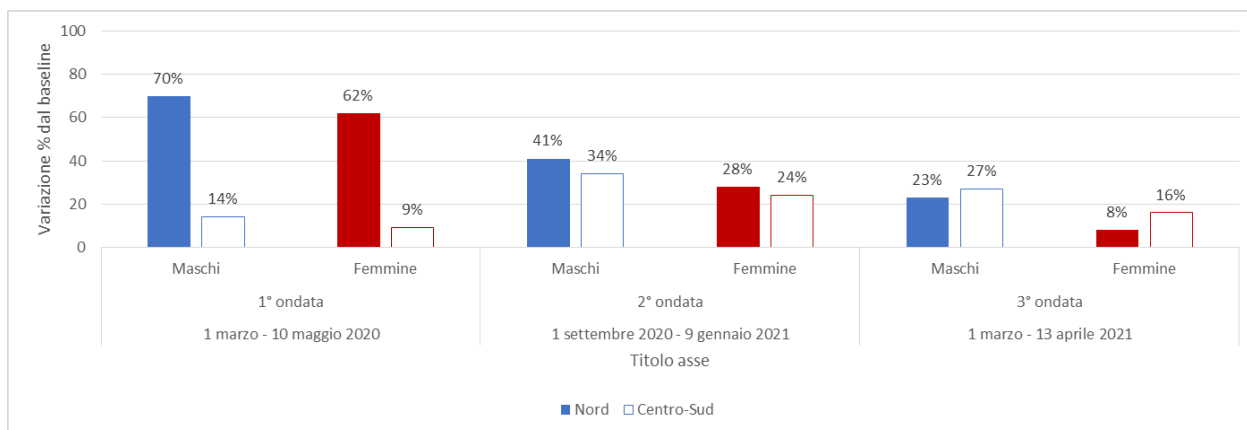


Figura 5B. Confronto ondate COVID-19: eccesso di mortalità negli uomini per classi di età, tra le città del nord e del centro-sud.

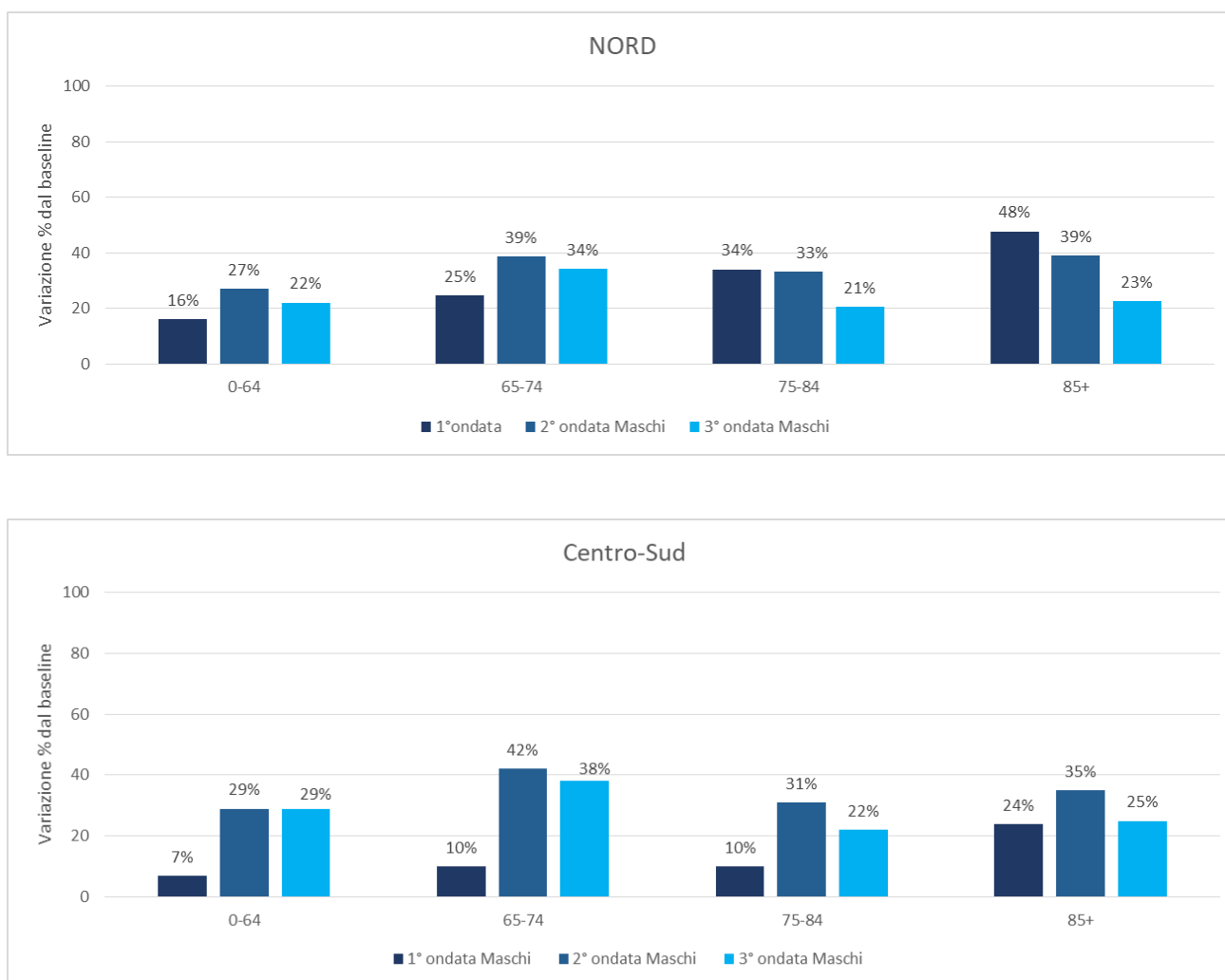


Figura 5C. Confronto ondate COVID-19: eccesso di mortalità nelle donne per classi di età, tra le città del nord e del centro-sud.

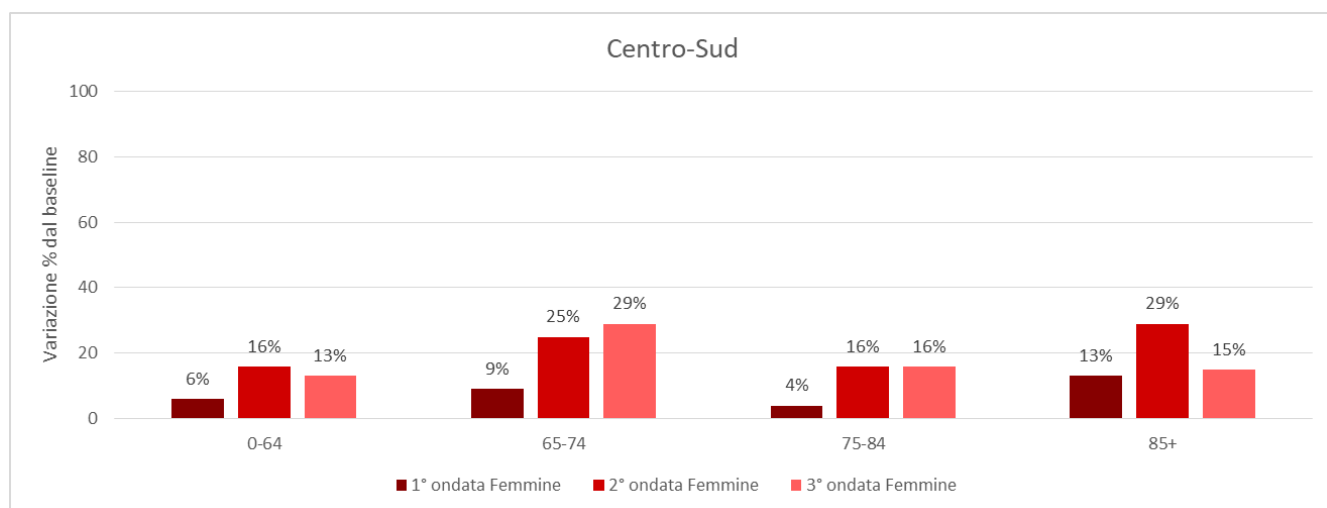
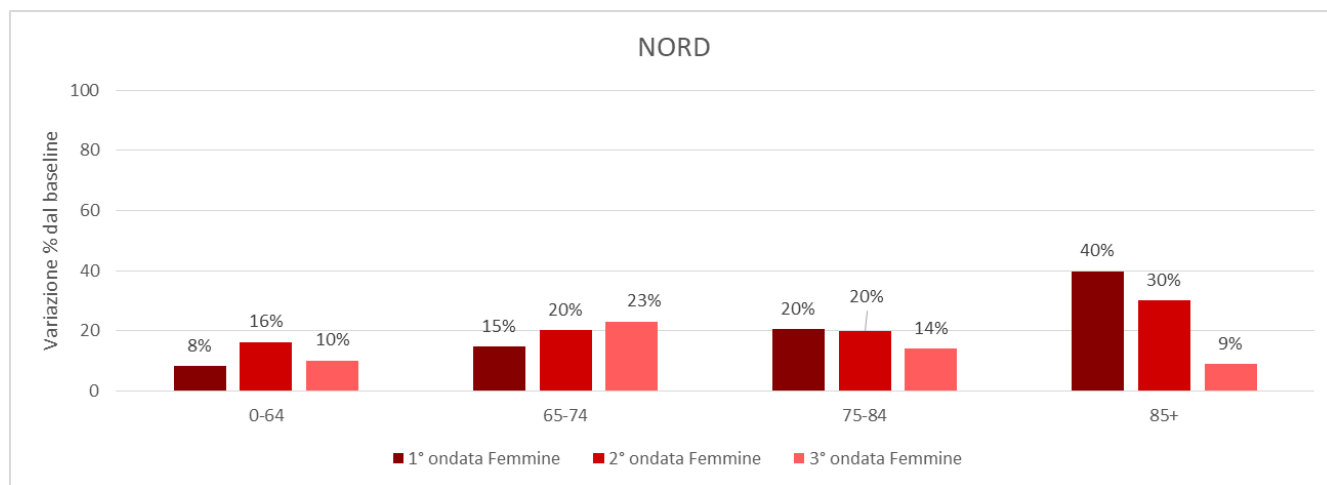


Figura 6A. Variazione percentuale della mortalità totale per mese nelle città del nord Italia.

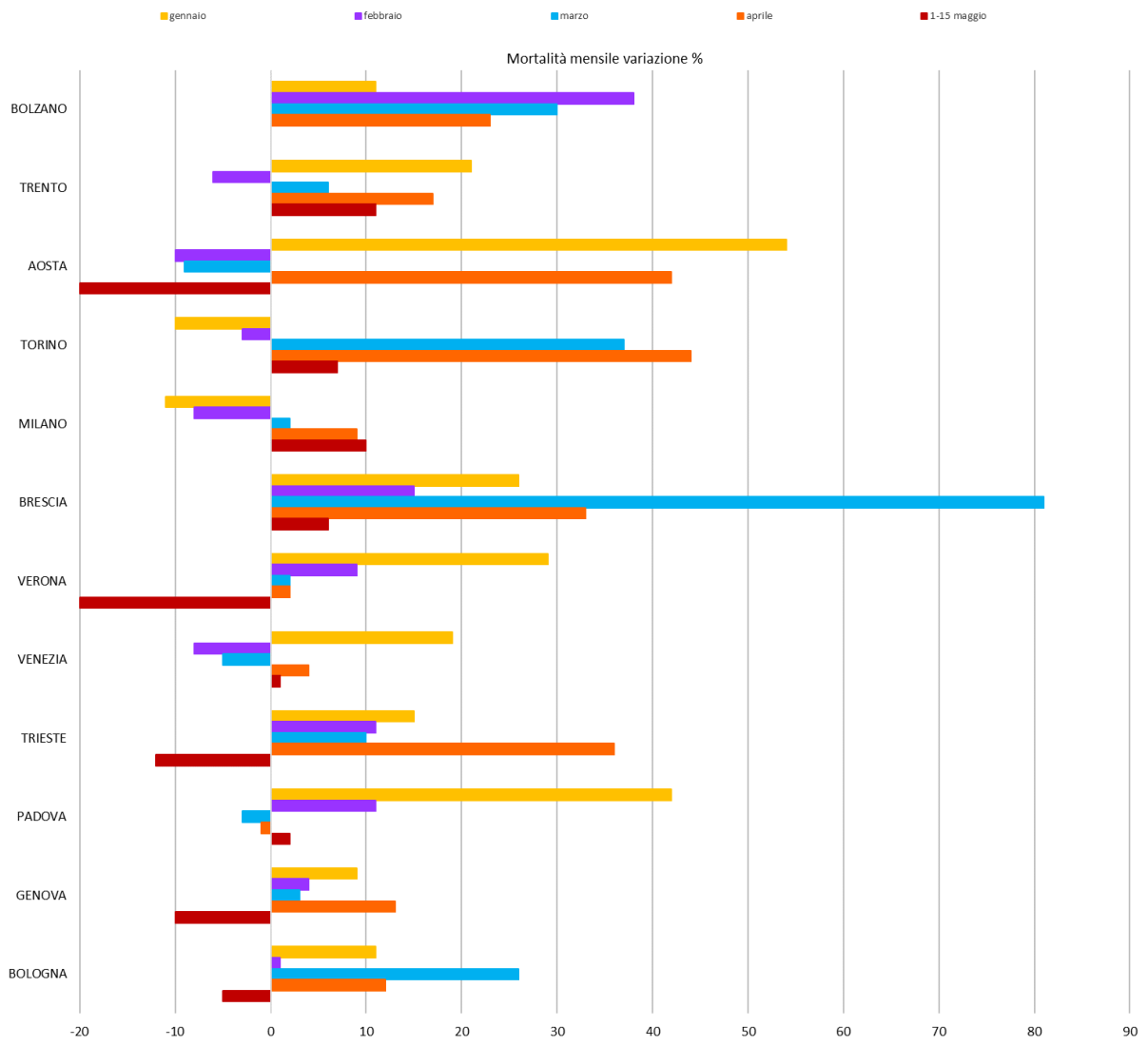


Figura 6B. Variazione percentuale della mortalità totale per mese nelle città del centro-sud Italia.

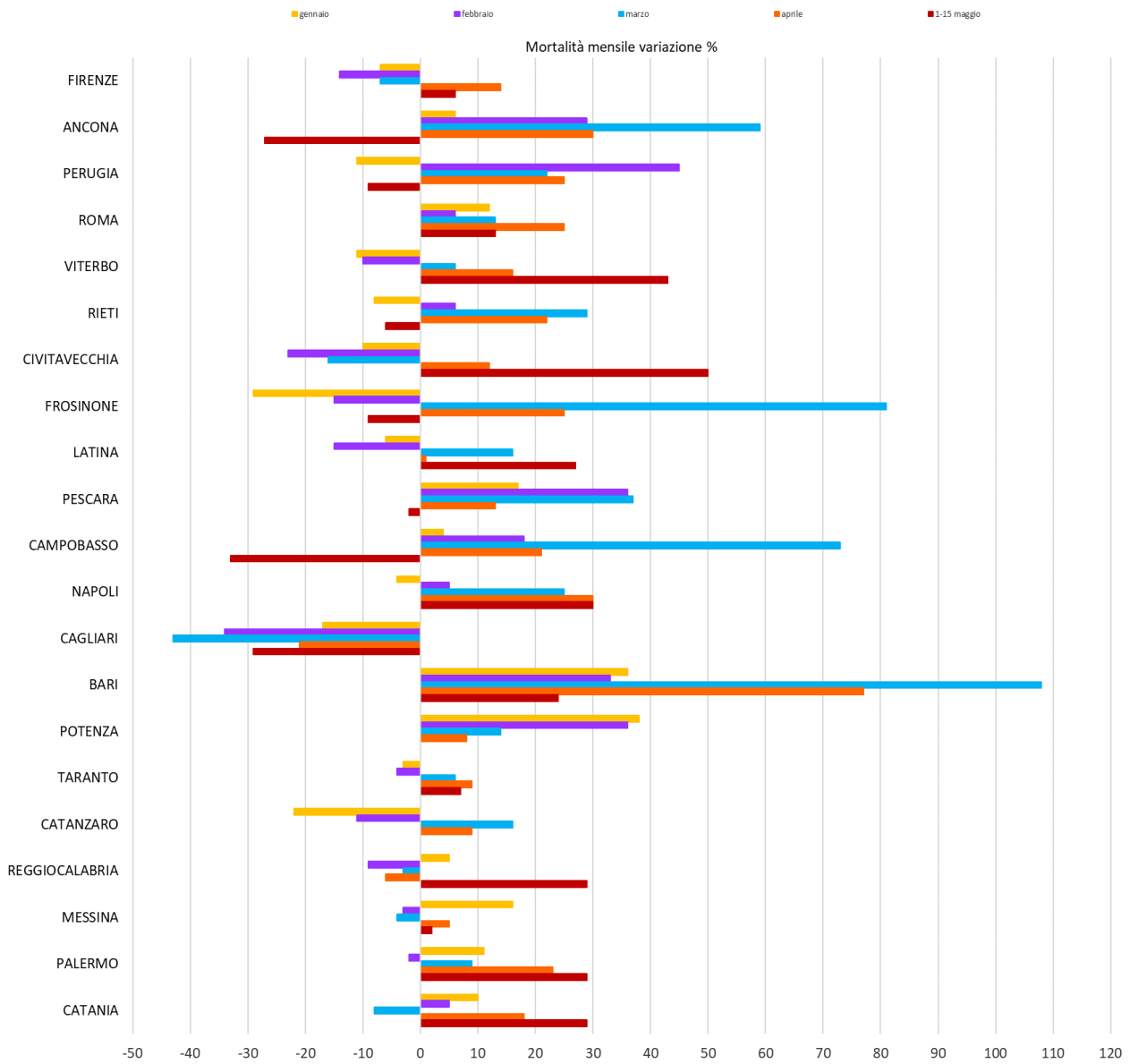


Tabella 1. Stima della variazione percentuale della mortalità totale per i mesi di gennaio e febbraio, marzo e 1-15 maggio 2021 nelle città italiane.

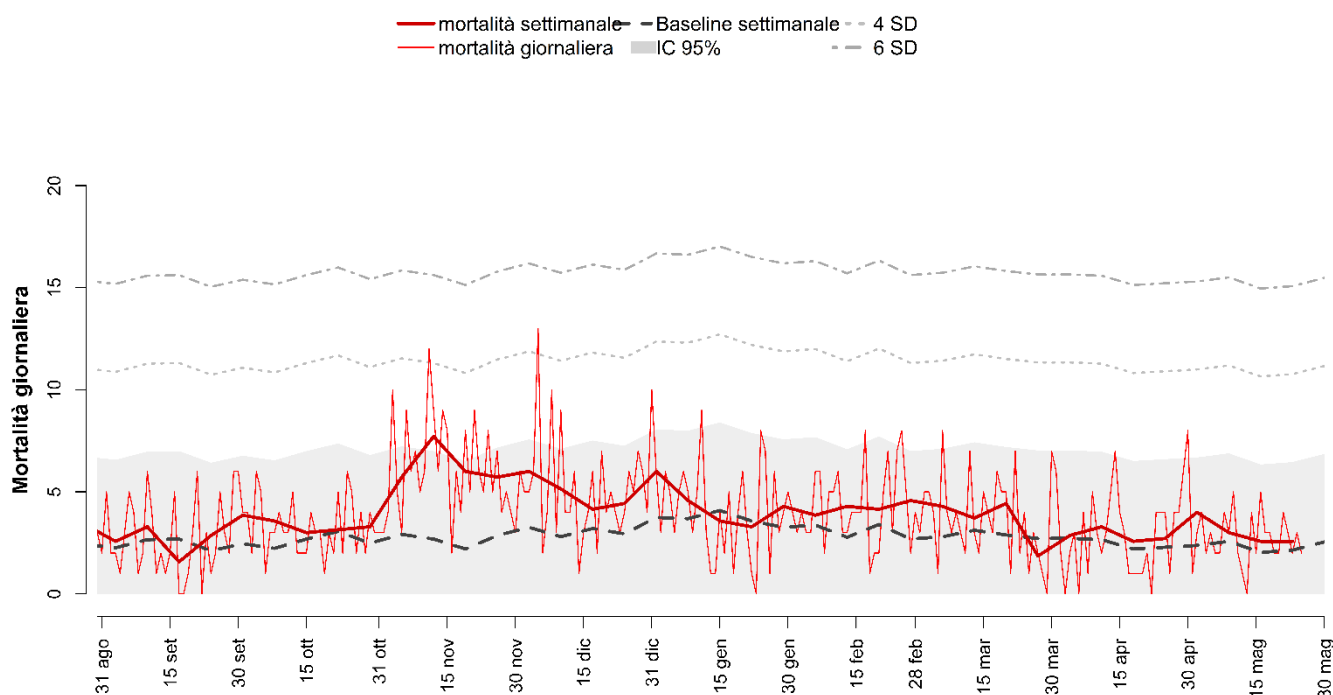
Città	1-28 febbraio					1-31 marzo					1-30 aprile					1-15 maggio				
	Osservati	Attesi	Attesi-Osservati	Var%	p value	Osservati	Attesi	Osservati-Attesi	Var%	p value	Osservati	Attesi	Attesi-Osservati	Var%	p value	Osservati	Attesi	Attesi-Osservati	Var%	p value
BOLZANO	120	86	34	40	0.002	114	88	26	30	0.015	91	74	17	23	0.075	38	38	0	0	1.000
TRENTO	81	86	-5	-6	0.579	92	87	5	6	0.602	90	77	13	17	0.171	39	35	4	11	0.522
AOSTA	36	40	-4	-10	0.505	32	35	-3	-9	0.596	47	33	14	42	0.041	12	15	-3	-20	0.386
TORINO	730	751	-21	-3	0.437	985	717	268	37	<0.001	962	668	294	44	<0.001	335	312	23	7	0.209
MILANO	937	1020	-83	-8	0.007	1050	1023	27	3	0.405	1011	931	80	9	0.012	482	437	45	10	0.040
BRESCIA	179	156	23	15	0.086	271	150	121	81	<0.001	201	151	50	33	<0.001	74	70	4	6	0.642
VERONA	231	211	20	9	0.188	216	212	4	2	0.785	199	196	3	2	0.832	74	93	-19	-20	0.027
VENEZIA	248	269	-21	-8	0.182	273	285	-12	-4	0.468	263	252	11	4	0.498	120	119	1	1	0.927
TRIESTE	250	224	26	12	0.100	255	229	26	11	0.103	265	195	70	36	<0.001	84	95	-11	-12	0.230
PADOVA	227	205	22	11	0.144	206	213	-7	-3	0.626	190	192	-2	-1	0.885	94	92	2	2	0.837
GENOVA	688	663	25	4	0.341	705	686	19	3	0.474	698	615	83	13	0.002	271	302	-31	-10	0.060
BOLOGNA	348	346	2	1	0.915	441	351	90	26	<0.001	345	309	36	12	0.053	146	153	-7	-5	0.562
FIRENZE	300	349	-49	-14	0.005	324	349	-25	-7	0.165	342	301	41	14	0.027	160	151	9	6	0.477
ANCONA	112	87	25	29	0.018	138	87	51	59	<0.001	99	76	23	30	0.021	27	37	-10	-27	0.054
PERUGIA	196	135	61	45	<0.001	179	147	32	22	0.017	165	132	33	25	0.01	52	57	-5	-9	0.488
ROMA	2282	2155	127	6	0.008	2502	2206	296	13	<0.001	2495	1991	504	25	<0.001	1078	953	125	13	<0.001
VITERBO	53	59	-6	-10	0.410	53	50	3	6	0.680	58	50	8	16	0.294	33	23	10	43	0.082
RIETI	38	36	2	6	0.746	49	38	11	29	0.116	44	36	8	22	0.228	17	18	-1	-6	0.808
CIVITAVECCHIA	34	44	-10	-23	0.086	31	37	-6	-16	0.281	38	34	4	12	0.516	18	12	6	50	0.157
FROSINONE	28	33	-5	-15	0.345	49	27	22	81	0.002	35	28	7	25	0.237	10	11	-1	-9	0.752
LATINA	67	79	-12	-15	0.143	95	82	13	16	0.182	91	90	1	1	0.917	42	33	9	27	0.165
PESCARA	133	98	35	36	0.002	140	102	38	37	0.001	101	89	12	13	0.232	47	48	-1	-2	0.884
CAMPOBASSO	40	34	6	18	0.343	57	33	24	73	0.001	34	28	6	21	0.303	10	15	-5	-33	0.114
NAPOLI	863	823	40	5	0.173	1046	839	207	25	<0.001	1000	767	233	30	<0.001	442	340	102	30	<0.001
CAGLIARI	81	122	-41	-34	<0.001	65	114	-49	-43	<0.001	81	102	-21	-21	0.02	34	48	-14	-29	0.016
BARI	328	246	82	33	<0.001	489	235	254	108	<0.001	393	222	171	77	<0.001	135	109	26	24	0.025
POTENZA	75	55	20	36	0.021	64	56	8	14	0.317	57	53	4	8	0.596	24	24	0	0	1.000
TARANTO	131	136	-5	-4	0.662	160	151	9	6	0.477	132	121	11	9	0.338	62	58	4	7	0.611
CATANZARO	58	65	-7	-11	0.358	80	69	11	16	0.219	70	64	6	9	0.473	24	24	0	0	1.000
REGGIOCALABRIA	143	157	-14	-9	0.242	163	168	-5	-3	0.695	185	196	-11	-6	0.419	81	63	18	29	0.046
MESSINA	229	235	-6	-3	0.692	227	237	-10	-4	0.507	147	140	7	5	0.564	97	95	2	2	0.839
PALERMO	575	588	-13	-2	0.588	679	619	60	10	0.021	653	530	123	23	<0.001	305	236	69	29	<0.001
CATANIA	274	261	13	5	0.432	256	276	-20	-7	0.211	279	237	42	18	0.012	135	105	30	29	0.010
TOTALE NORD	4075	4057	18	0	0.777	4640	4076	564	14	<0.001	4362	3693	669	18	<0.001	1769	1761	8	0	0.849
TOTALE CENTRO-SUD	6040	5797	243	4	0.001	6846	5922	924	16	<0.001	6499	5287	1212	23	<0.001	2833	2460	373	15	<0.001

2. Risultati città specifici

Sistema di Sorveglianza della Mortalità giornaliera

Figura 7. Andamento giornaliero e settimanale del numero di decessi osservati, valore atteso settimanale e banda di confidenza nelle città italiane.

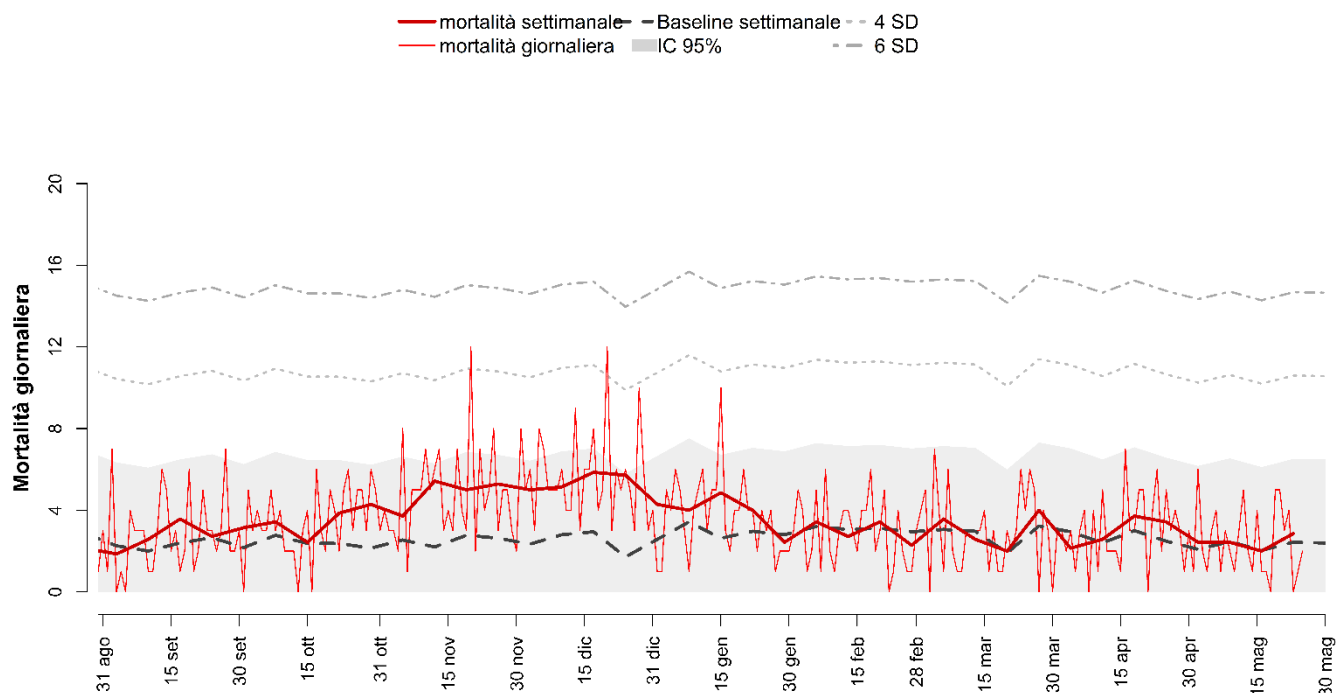
BOLZANO



Decessi e baseline per tutte le età e decessi per classe di età (0-64, 65-74, 75-84, 85+) per finestre settimanali.

Periodo	Totale	Baseline	0-64	65-74	75-84	85+
31 mar - 6 apr	20	19	3	3	4	10
7 - 13 apr	23	19	2	1	8	12
14-20 apr	18	16	2	4	3	9
20-27 apr	19	16	3	0	2	14
28 apr - 4 mag	28	17	3	1	12	12
5 mag - 11 mag	21	18	2	3	3	13
12 mag - 18 mag	18	14	2	4	4	8
19 mag - 25 mag	18	15	0	2	4	12
TOTALE	165	132	17	18	40	90

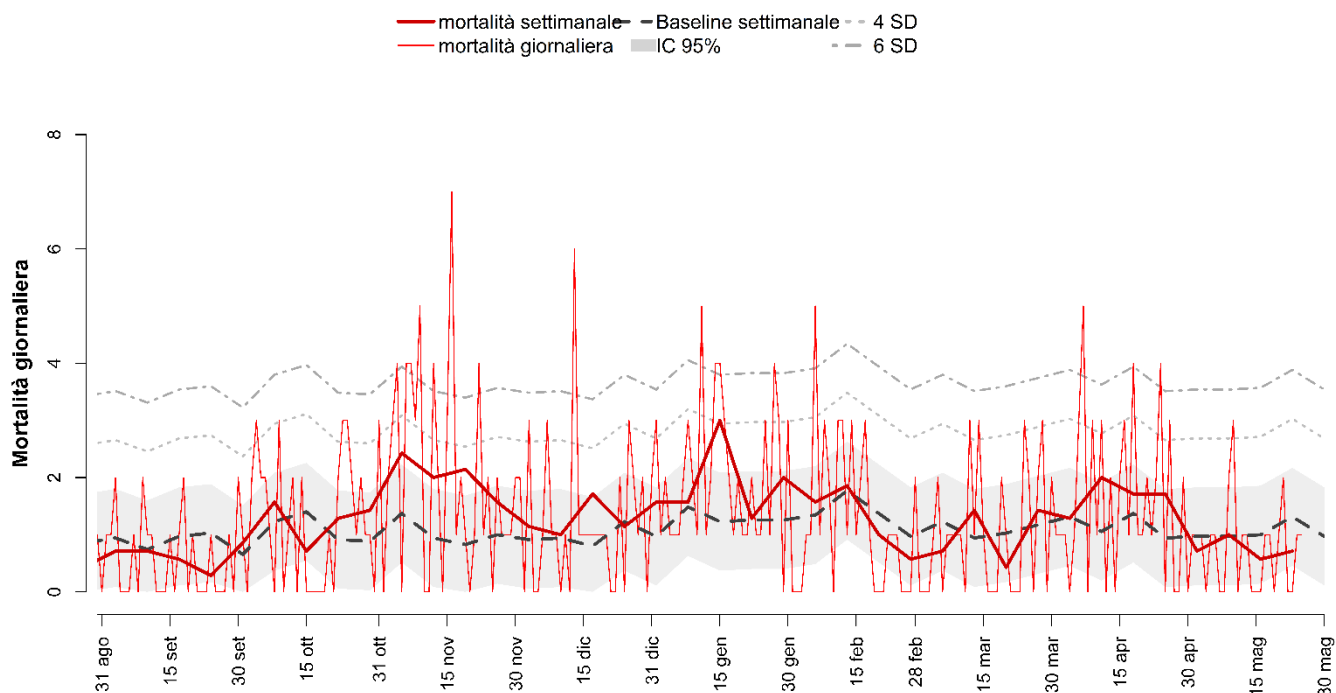
TRENTO



Decessi e baseline per tutte le età e decessi per classe di età (0-64, 65-74, 75-84, 85+) per finestre settimanali.

Periodo	Totale	Baseline	0-64	65-74	75-84	85+
31 mar - 6 apr	15	21	1	1	3	10
7 - 13 apr	18	18	4	3	4	7
14-20 apr	26	20	1	6	8	11
20-27 apr	24	17	5	1	6	12
28 apr - 4 mag	17	15	2	3	4	8
5 mag - 11 mag	17	17	2	2	2	11
12 mag - 18 mag	14	14	1	3	2	8
19 mag - 25 mag	20	17	2	4	5	9
TOTALE	151	139	18	23	34	76

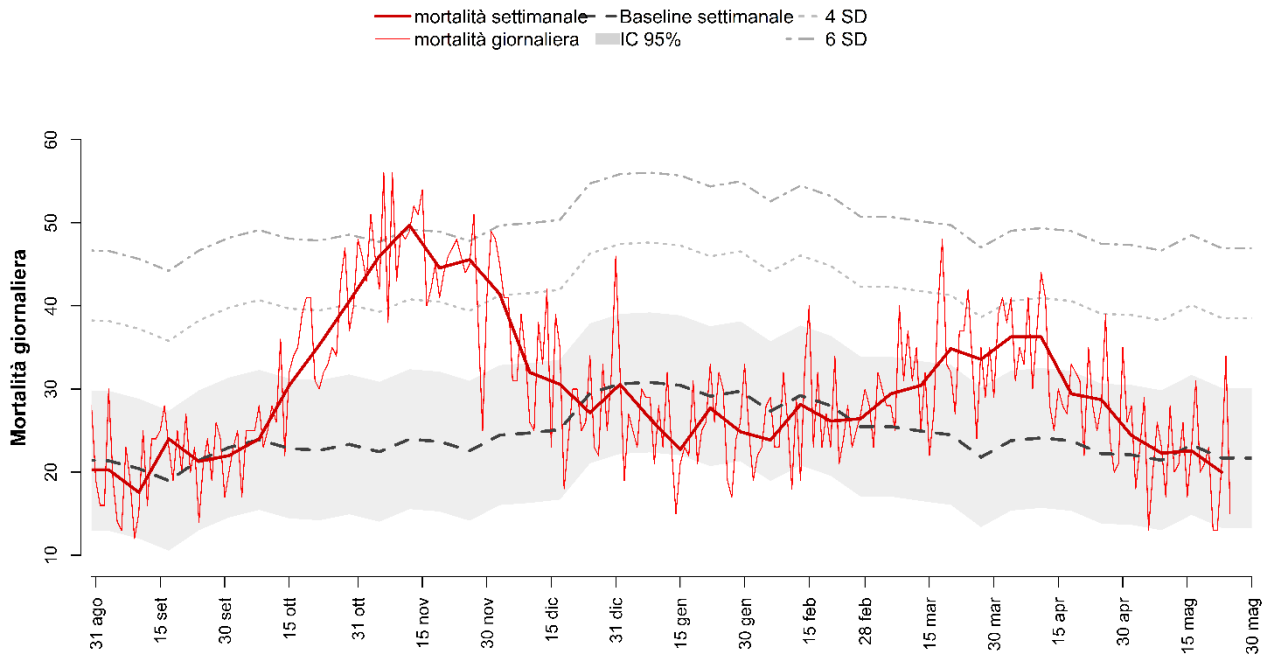
AOSTA



Decessi e baseline per tutte le età e decessi per classe di età (0-64, 65-74, 75-84, 85+) per finestre settimanali.

Periodo	Totale	Baseline	0-64	65-74	75-84	85+
31 mar - 6 apr	9	9	0	1	4	4
7 - 13 apr	14	7	0	4	6	4
14-20 apr	12	10	2	1	6	3
20-27 apr	12	7	0	2	6	4
28 apr - 4 mag	5	6	0	2	2	1
5 mag - 11 mag	7	7	1	0	1	5
12 mag - 18 mag	4	7	0	0	3	1
19 mag - 25 mag	5	9	1	1	1	2
TOTALE	68	62	4	11	29	24

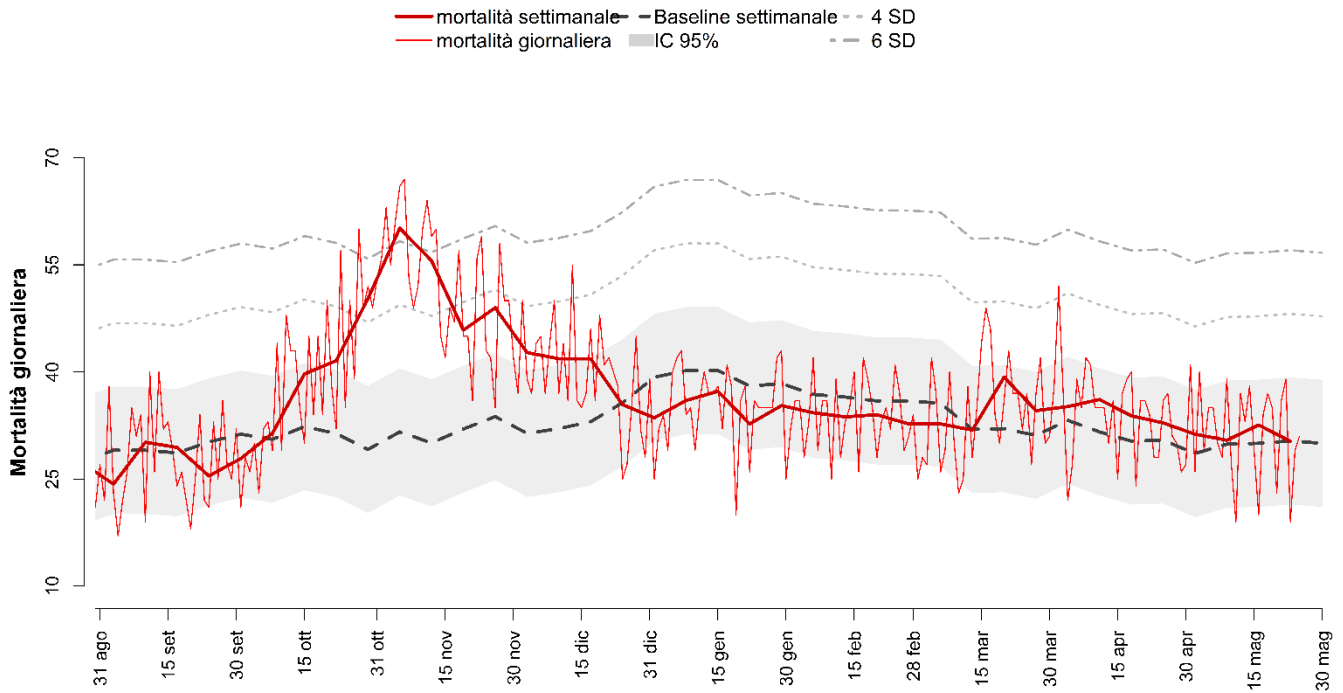
TORINO



Decessi e baseline per tutte le età e decessi per classe di età (0-64, 65-74, 75-84, 85+) per finestre settimanali.

Periodo	Totale	Baseline	0-64	65-74	75-84	85+
31 mar - 6 apr	254	159	25	33	80	116
7 - 13 apr	254	161	27	47	80	100
14-20 apr	206	158	14	29	62	101
20-27 apr	201	149	17	25	69	90
28 apr - 4 mag	171	147	15	29	52	75
5 mag - 11 mag	156	143	13	20	47	76
12 mag - 18 mag	158	154	12	22	46	78
19 mag - 25 mag	140	146	12	13	46	69
TOTALE	1540	1217	135	218	482	705

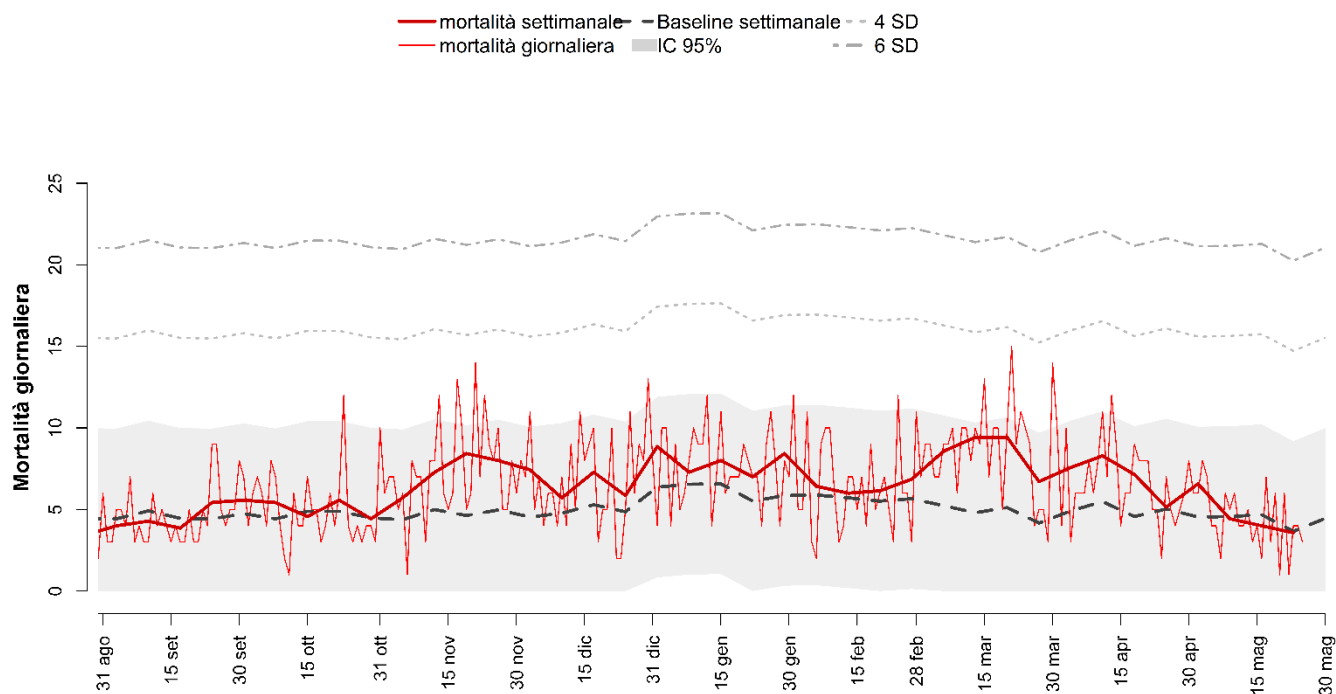
MILANO



Decessi e baseline per tutte le età e decessi per classe di età (0-64, 65-74, 75-84, 85+) per finestre settimanali.

Periodo	Totale	Baseline	0-64	65-74	75-84	85+
31 mar - 6 apr	244	233	17	43	70	114
7 - 13 apr	252	220	15	34	73	130
14-20 apr	235	213	26	28	60	121
20-27 apr	228	212	20	32	68	108
28 apr - 4 mag	216	200	20	37	61	98
5 mag - 11 mag	213	209	18	29	55	111
12 mag - 18 mag	227	209	21	36	65	105
19 mag - 25 mag	210	213	22	27	69	92
TOTALE	1825	1710	159	266	521	879

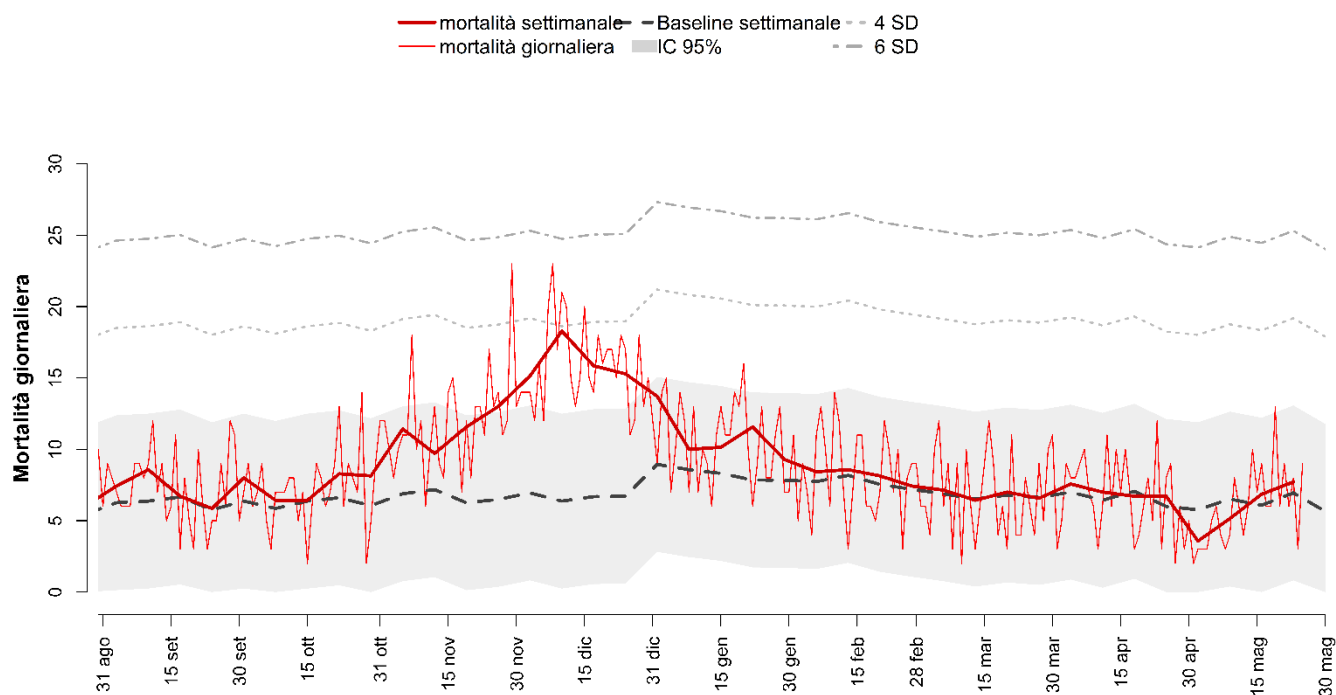
BRESCIA



Decessi e baseline per tutte le età e decessi per classe di età (0-64, 65-74, 75-84, 85+) per finestre settimanali.

Periodo	Totale	Baseline	0-64	65-74	75-84	85+
31 mar - 6 apr	53	35	4	7	17	25
7 - 13 apr	58	38	3	10	22	23
14-20 apr	50	33	3	7	19	21
20-27 apr	36	35	2	3	17	14
28 apr - 4 mag	46	31	6	5	17	18
5 mag - 11 mag	31	33	4	5	6	16
12 mag - 18 mag	28	32	2	2	8	16
19 mag - 25 mag	25	26	4	6	4	11
TOTALE	327	262	28	45	110	144

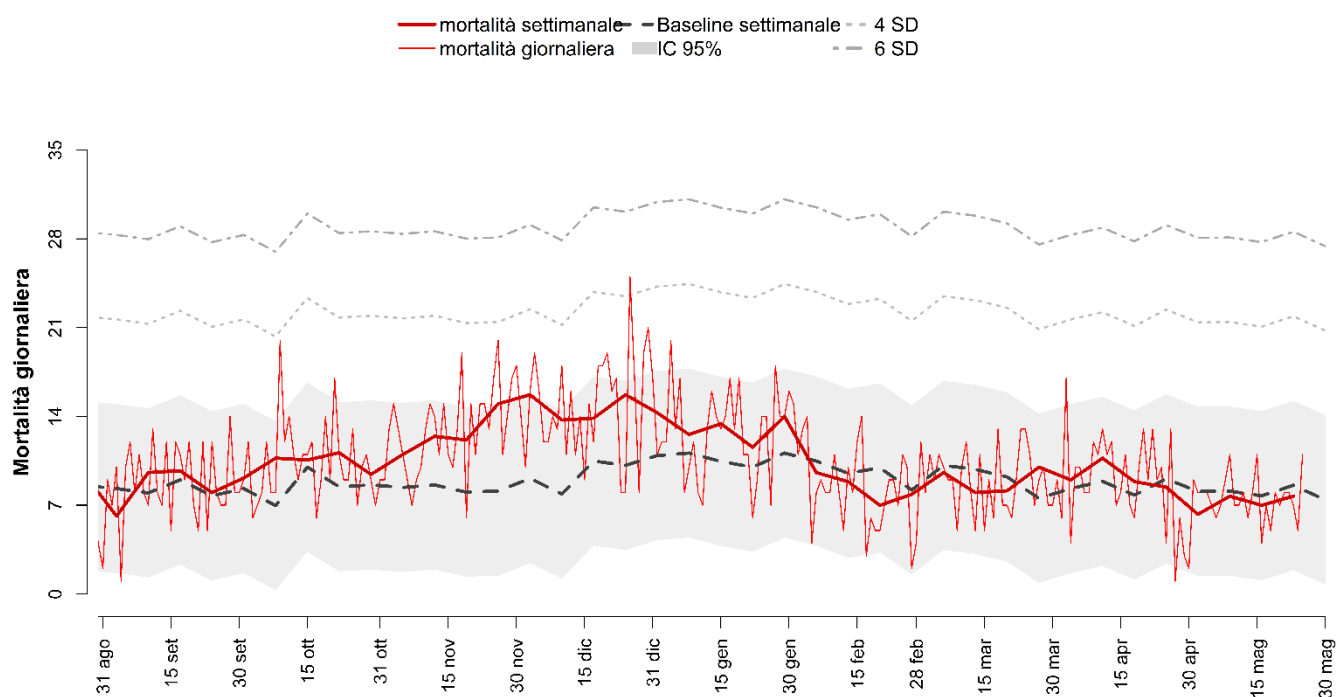
VERONA



Decessi e baseline per tutte le età e decessi per classe di età (0-64, 65-74, 75-84, 85+) per finestre settimanali.

Periodo	Totale	Baseline	0-64	65-74	75-84	85+
31 mar - 6 apr	53	48	4	5	11	33
7 - 13 apr	49	45	4	6	11	28
14-20 apr	47	49	4	4	19	20
20-27 apr	47	42	3	8	17	19
28 apr - 4 mag	25	41	4	3	9	9
5 mag - 11 mag	36	46	4	2	14	16
12 mag - 18 mag	48	42	4	6	9	29
19 mag - 25 mag	54	48	0	4	23	27
TOTALE	359	361	27	38	113	181

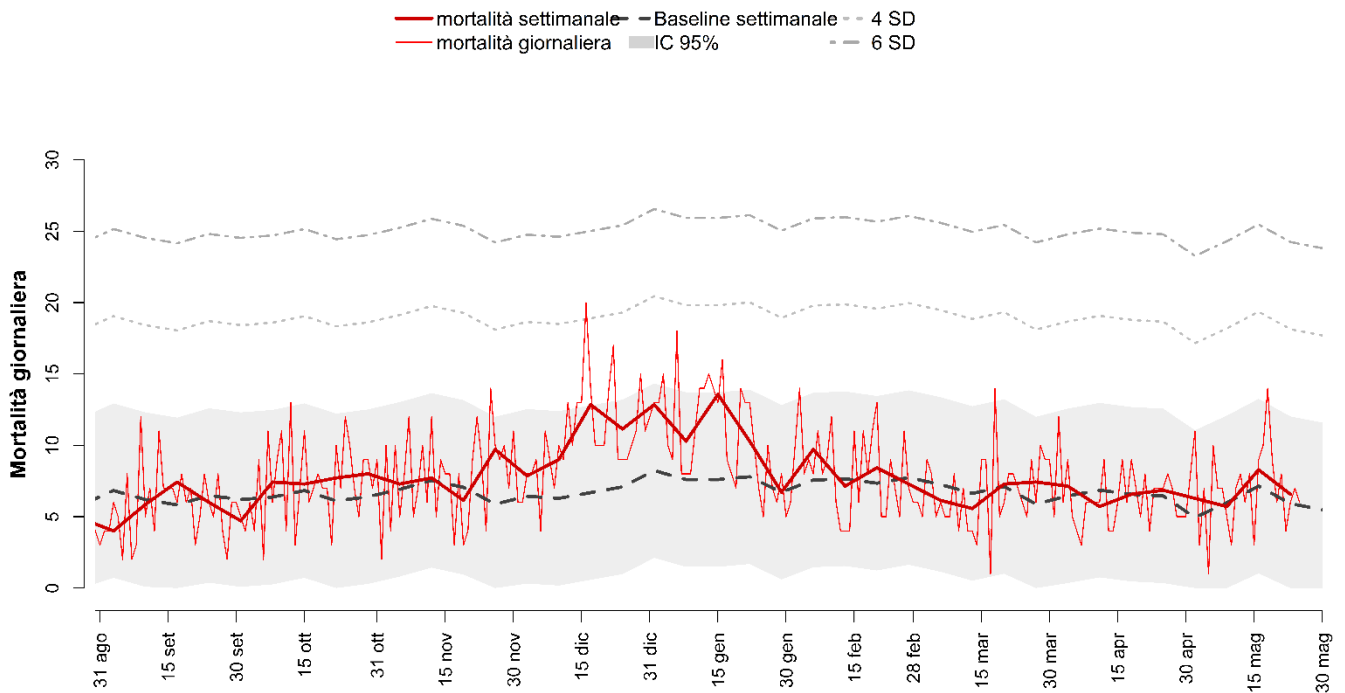
VENEZIA



Decessi e baseline per tutte le età e decessi per classe di età (0-64, 65-74, 75-84, 85+) per finestre settimanali.

Periodo	Totale	Baseline	0-64	65-74	75-84	85+
31 mar - 6 apr	63	58	5	7	15	36
7 - 13 apr	75	63	10	7	21	37
14-20 apr	62	54	4	7	18	33
20-27 apr	59	64	3	4	20	32
28 apr - 4 mag	44	56	3	7	14	20
5 mag - 11 mag	54	57	6	10	13	25
12 mag - 18 mag	49	56	4	5	17	23
19 mag - 25 mag	54	58	3	9	18	24
TOTALE	460	465	38	56	136	230

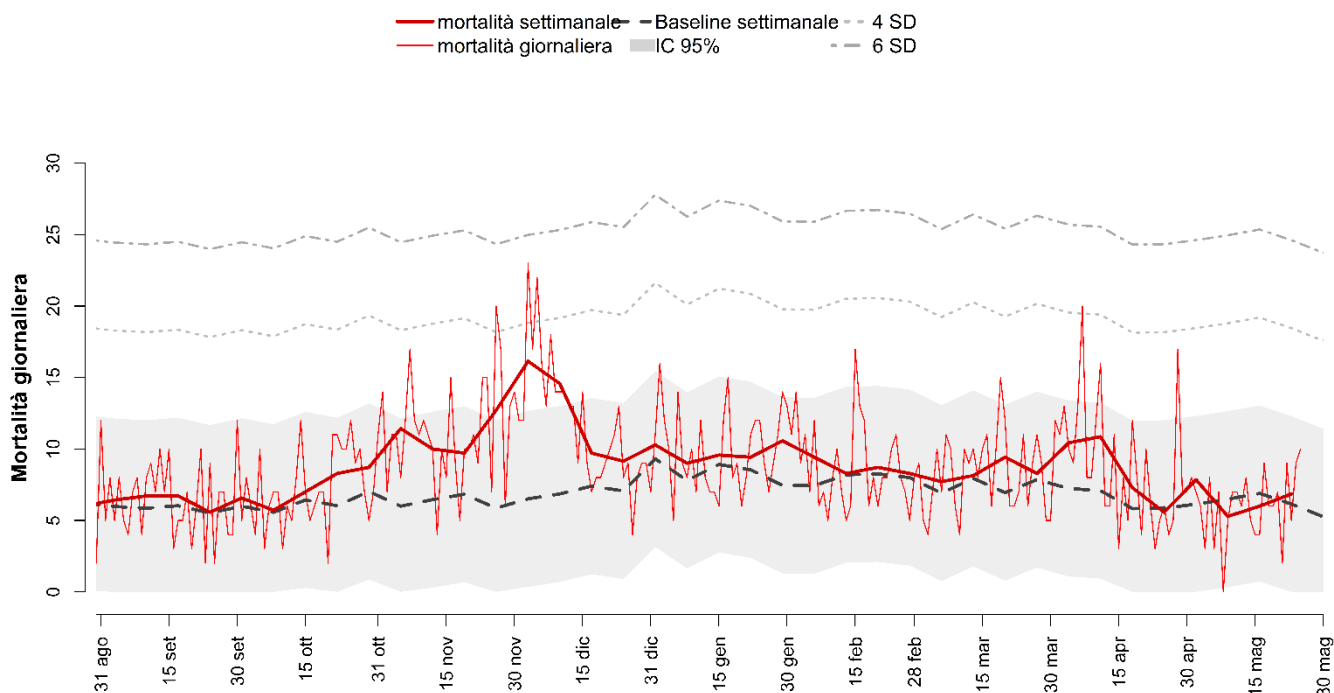
PADOVA



Decessi e baseline per tutte le età e decessi per classe di età (0-64, 65-74, 75-84, 85+) per finestre settimanali.

Periodo	Totale	Baseline	0-64	65-74	75-84	85+
31 mar - 6 apr	50	46	2	3	13	32
7 - 13 apr	40	48	4	6	11	19
14-20 apr	46	46	3	7	12	24
20-27 apr	48	45	8	4	14	22
28 apr - 4 mag	44	35	5	4	13	22
5 mag - 11 mag	40	42	1	6	11	22
12 mag - 18 mag	58	51	4	7	15	32
19 mag - 25 mag	46	41	1	6	13	26
TOTALE	372	353	28	43	102	199

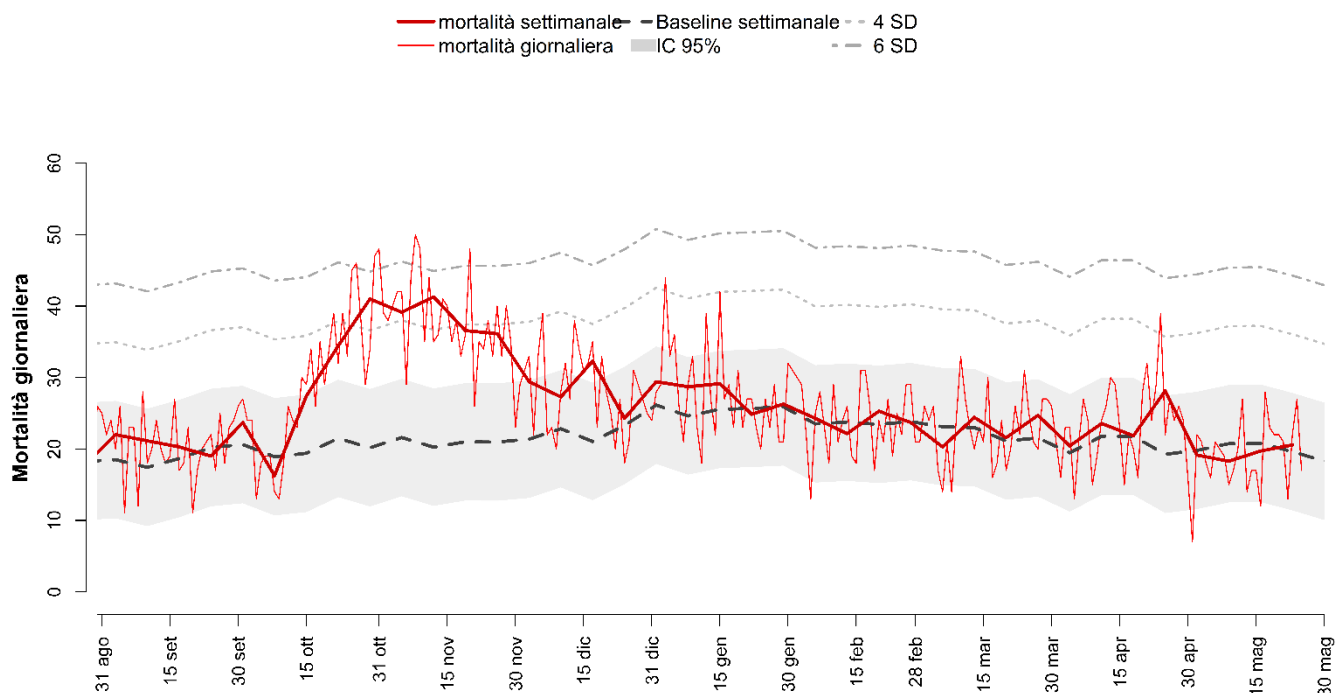
TRIESTE



Decessi e baseline per tutte le età e decessi per classe di età (0-64, 65-74, 75-84, 85+) per finestre settimanali.

Periodo	Totale	Baseline	0-64	65-74	75-84	85+
31 mar - 6 apr	73	51	2	9	24	38
7 - 13 apr	76	50	4	10	33	29
14-20 apr	51	40	1	7	20	23
20-27 apr	39	41	2	3	12	22
28 apr - 4 mag	55	43	6	5	18	26
5 mag - 11 mag	37	46	3	4	11	19
12 mag - 18 mag	42	48	0	3	17	22
19 mag - 25 mag	48	43	4	5	15	24
TOTALE	421	362	22	46	150	203

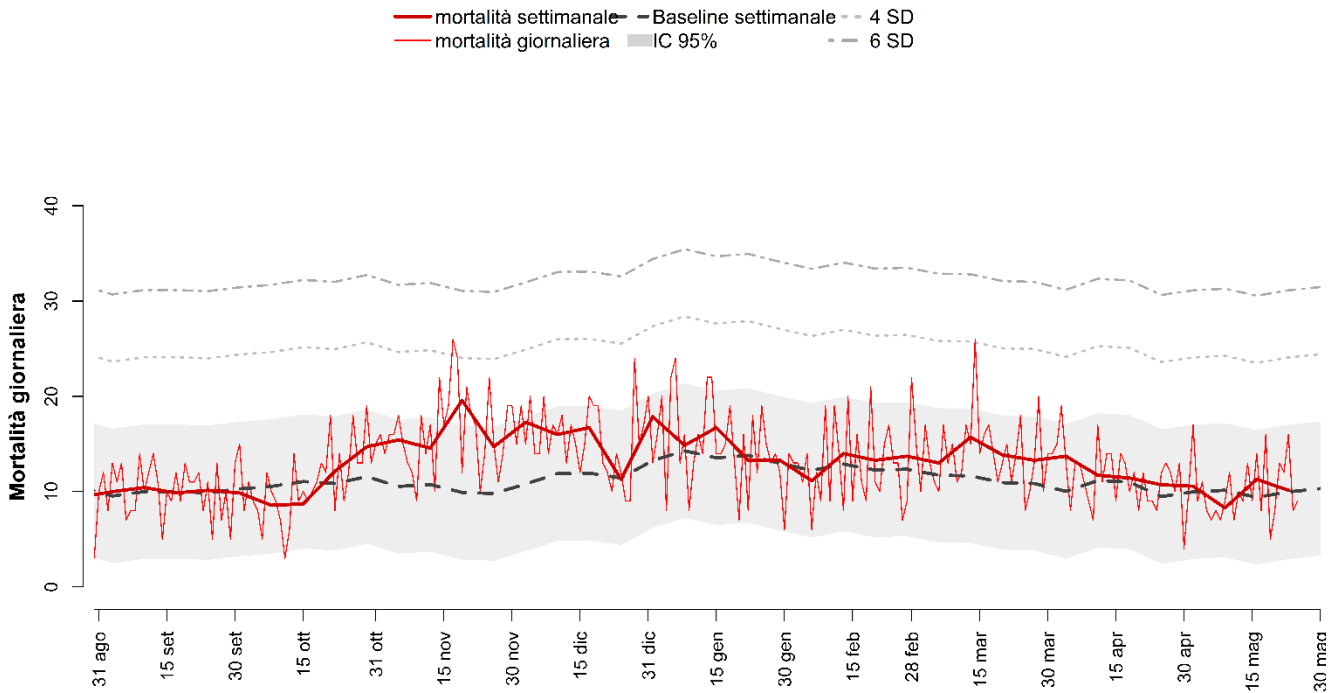
GENOVA



Decessi e baseline per tutte le età e decessi per classe di età (0-64, 65-74, 75-84, 85+) per finestre settimanali.

Periodo	Totale	Baseline	0-64	65-74	75-84	85+
31 mar - 6 apr	143	138	9	14	45	75
7 - 13 apr	165	153	13	20	44	88
14-20 apr	153	148	10	22	43	78
20-27 apr	197	135	21	24	56	96
28 apr - 4 mag	134	137	6	11	54	63
5 mag - 11 mag	128	146	11	15	34	68
12 mag - 18 mag	138	144	11	12	46	69
19 mag - 25 mag	144	135	12	12	40	80
TOTALE	1202	1136	93	130	362	617

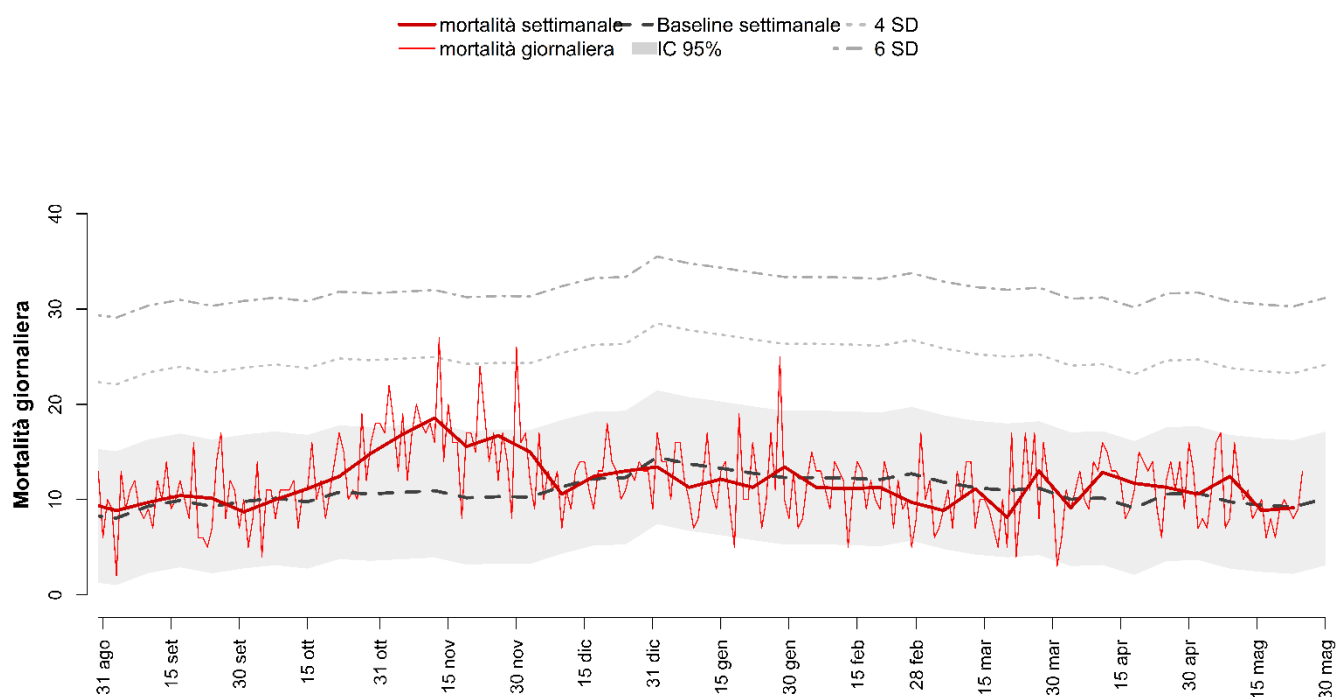
BOLOGNA



Decessi e baseline per tutte le età e decessi per classe di età (0-64, 65-74, 75-84, 85+) per finestre settimanali.

Periodo	Totale	Baseline	0-64	65-74	75-84	85+
31 mar - 6 apr	96	69	8	13	24	51
7 - 13 apr	82	79	5	11	26	40
14-20 apr	80	77	9	6	20	45
20-27 apr	75	65	8	11	22	34
28 apr - 4 mag	74	71	7	7	18	42
5 mag - 11 mag	58	71	6	5	12	35
12 mag - 18 mag	79	65	8	6	24	41
19 mag - 25 mag	71	71	3	10	17	41
TOTALE	615	567	54	69	163	329

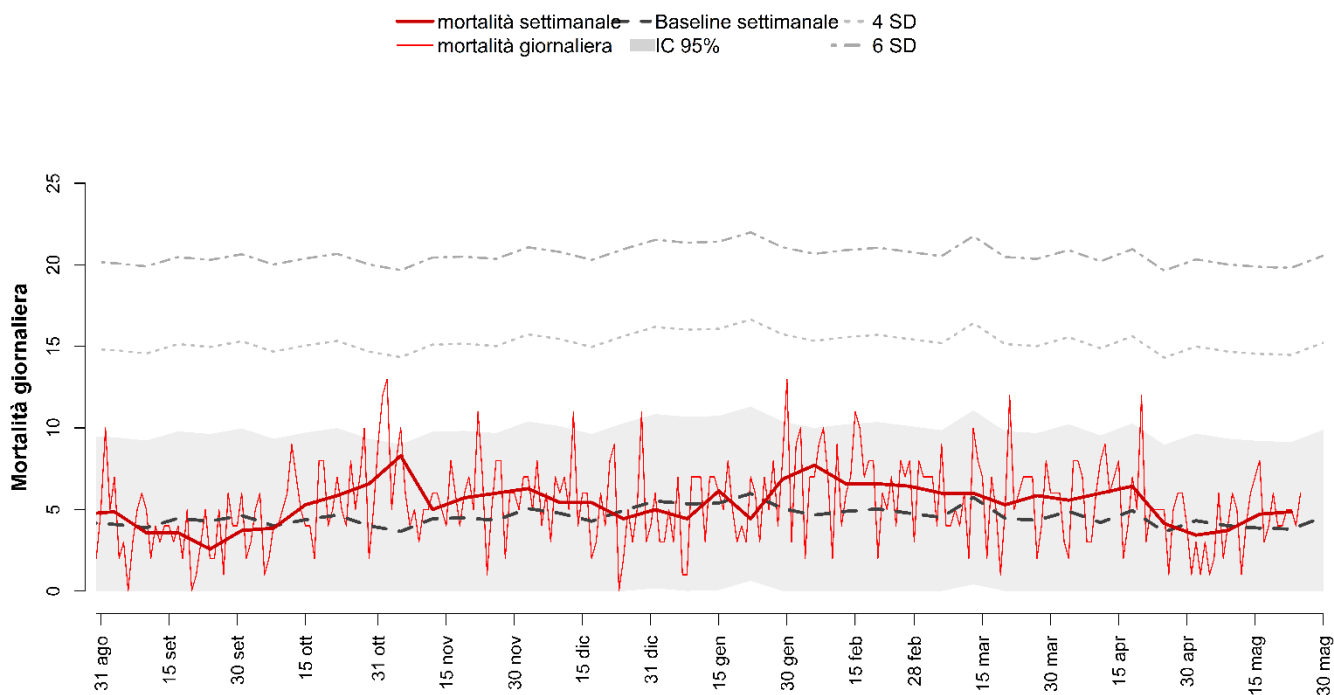
FIRENZE



Decessi e baseline per tutte le età e decessi per classe di età (0-64, 65-74, 75-84, 85+) per finestre settimanali.

Periodo	Totale	Baseline	0-64	65-74	75-84	85+
31 mar - 6 apr	64	72	8	9	14	33
7 - 13 apr	90	70	7	7	29	47
14-20 apr	82	64	6	8	20	48
20-27 apr	79	75	5	4	25	45
28 apr - 4 mag	74	74	6	9	22	37
5 mag - 11 mag	87	68	7	12	35	33
12 mag - 18 mag	62	67	5	6	15	36
19 mag - 25 mag	64	62	5	9	18	32
TOTALE	602	552	49	64	178	311

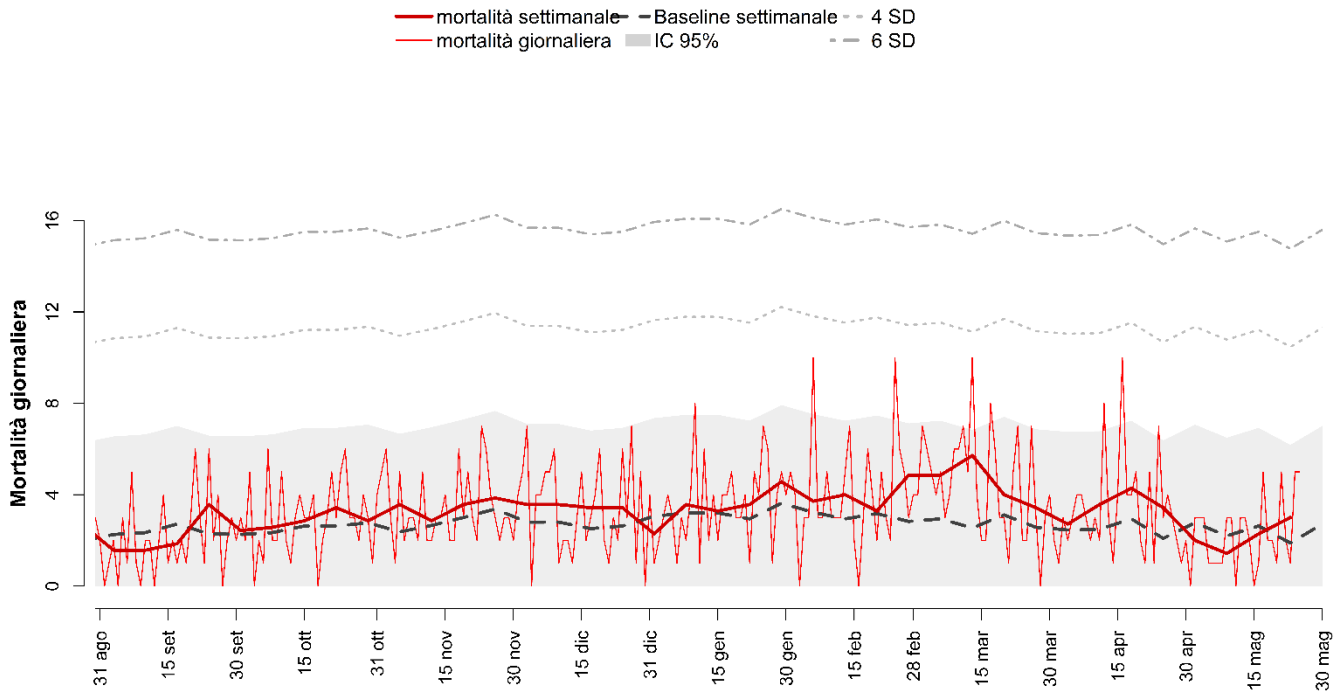
PERUGIA



Decessi e baseline per tutte le età e decessi per classe di età (0-64, 65-74, 75-84, 85+) per finestre settimanali.

Periodo	Totale	Baseline	0-64	65-74	75-84	85+
31 mar - 6 apr	39	34	2	3	12	22
7 - 13 apr	42	29	3	4	9	26
14-20 apr	45	35	4	8	8	25
20-27 apr	29	26	0	2	7	20
28 apr - 4 mag	24	29	1	4	7	12
5 mag - 11 mag	26	28	2	5	10	9
12 mag - 18 mag	33	27	3	1	9	20
19 mag - 25 mag	34	27	1	1	12	20
TOTALE	272	235	16	28	74	154

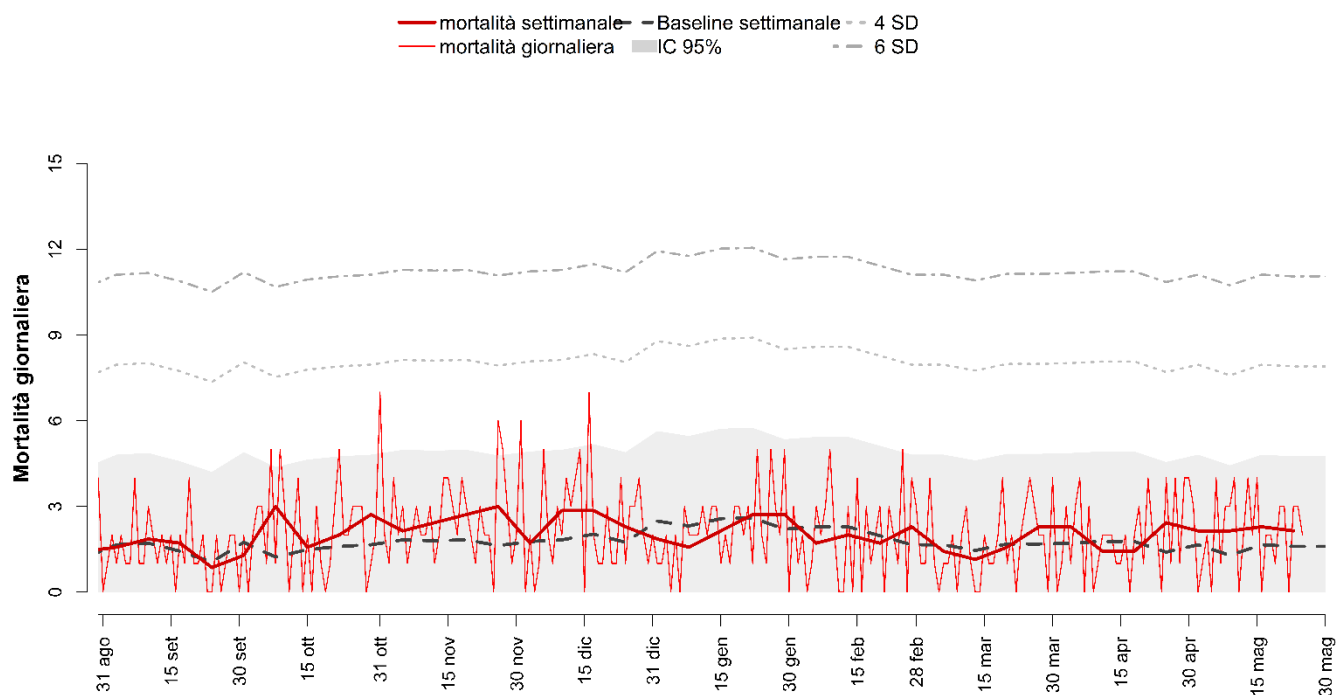
ANCONA



Decessi e baseline per tutte le età e decessi per classe di età (0-64, 65-74, 75-84, 85+) per finestre settimanali.

Periodo	Totale	Baseline	0-64	65-74	75-84	85+
31 mar - 6 apr	19	17	2	3	2	12
7 - 13 apr	25	17	0	2	11	12
14-20 apr	30	21	3	3	5	19
20-27 apr	24	15	2	7	8	7
28 apr - 4 mag	14	19	0	2	3	9
5 mag - 11 mag	10	15	1	3	3	3
12 mag - 18 mag	16	19	3	4	4	5
19 mag - 25 mag	21	13	1	2	5	13
TOTALE	159	136	12	26	41	80

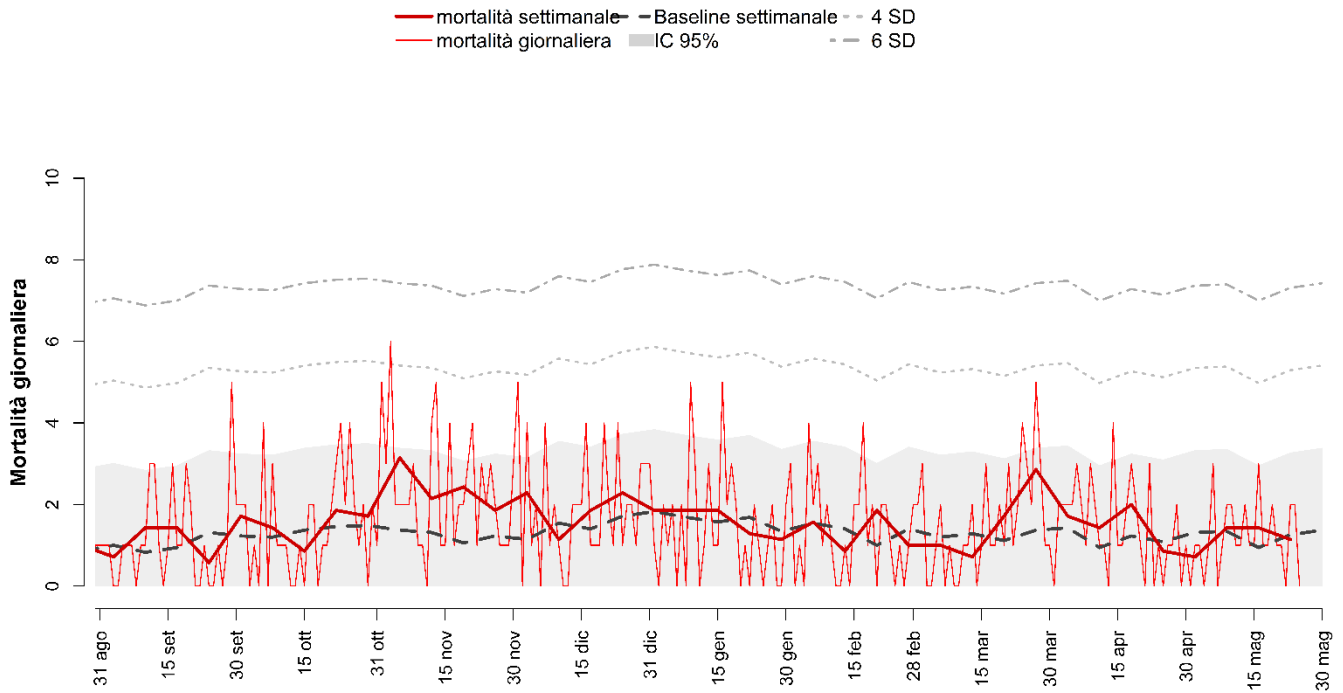
VITERBO



Decessi e baseline per tutte le età e decessi per classe di età (0-64, 65-74, 75-84, 85+) per finestre settimanali.

Periodo	Totale	Baseline	0-64	65-74	75-84	85+
31 mar - 6 apr	16	12	2	2	5	7
7 - 13 apr	10	13	3	1	5	1
14-20 apr	10	13	4	3	0	3
20-27 apr	17	10	2	1	5	9
28 apr - 4 mag	15	11	2	1	2	10
5 mag - 11 mag	15	9	1	3	5	6
12 mag - 18 mag	16	12	3	2	4	7
19 mag - 25 mag	15	12	1	2	6	6
TOTALE	114	90	18	15	32	49

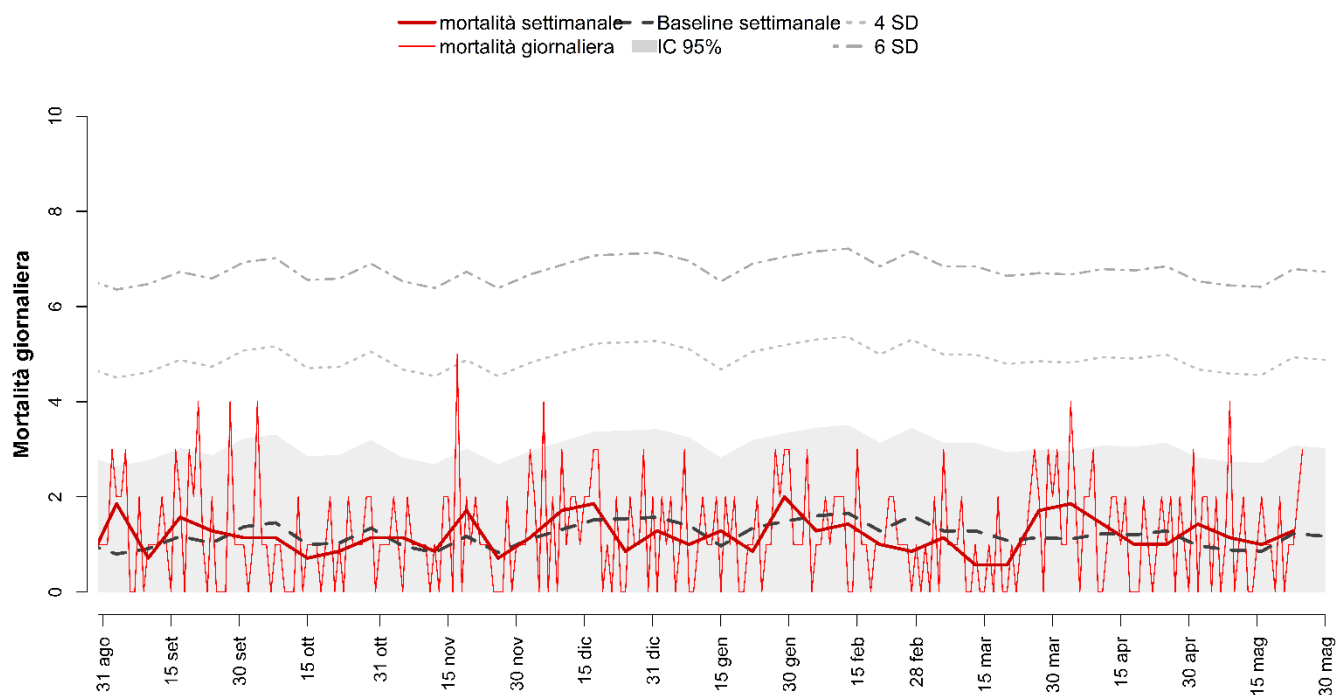
RIETI



Decessi e baseline per tutte le età e decessi per classe di età (0-64, 65-74, 75-84, 85+) per finestre settimanali.

Periodo	Totale	Baseline	0-64	65-74	75-84	85+
31 mar - 6 apr	12	10	0	3	5	4
7 - 13 apr	10	7	0	0	4	6
14-20 apr	14	8	2	1	2	9
20-27 apr	6	8	0	2	2	2
28 apr - 4 mag	5	9	1	1	0	3
5 mag - 11 mag	10	10	0	3	3	4
12 mag - 18 mag	10	7	1	1	3	5
19 mag - 25 mag	8	8	0	4	1	3
TOTALE	75	66	4	15	20	36

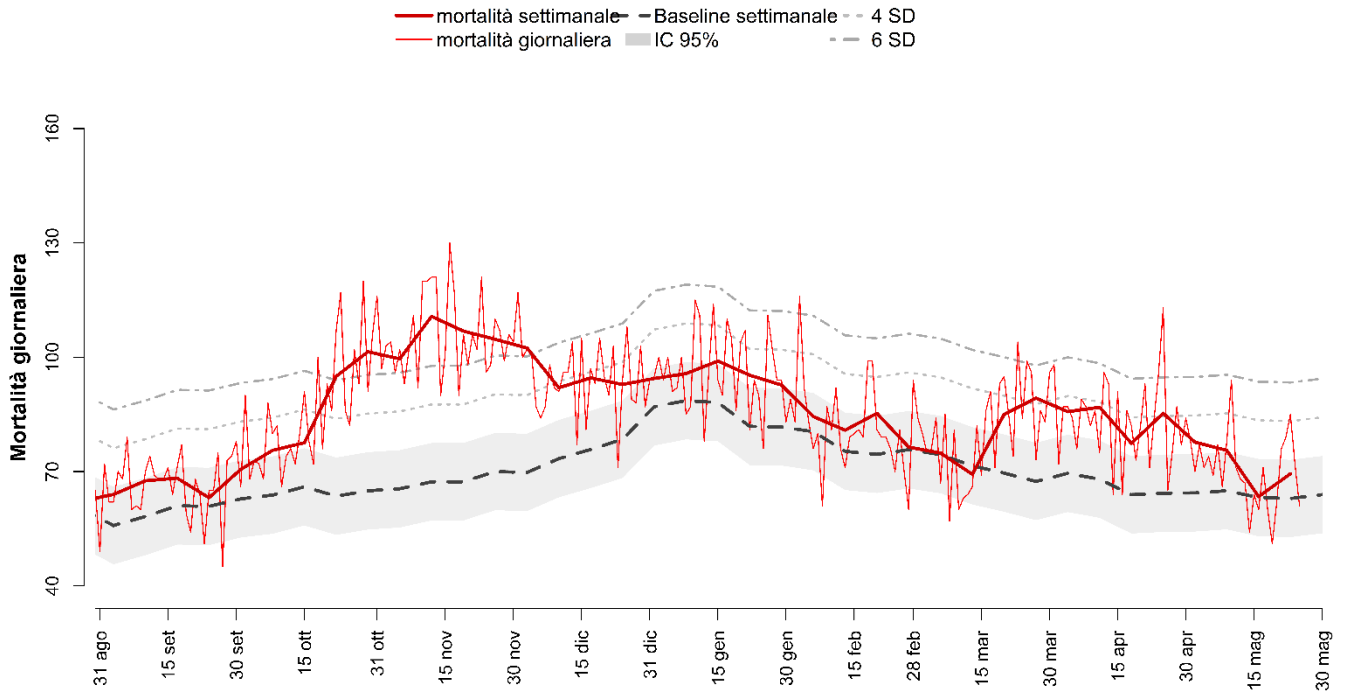
CIVITAVECCHIA



Decessi e baseline per tutte le età e decessi per classe di età (0-64, 65-74, 75-84, 85+) per finestre settimanali.

Periodo	Totale	Baseline	0-64	65-74	75-84	85+
31 mar - 6 apr	13	8	2	2	4	5
7 - 13 apr	10	8	1	0	5	4
14-20 apr	7	8	0	1	3	3
20-27 apr	7	9	2	0	1	4
28 apr - 4 mag	10	7	0	3	2	5
5 mag - 11 mag	8	6	0	0	4	4
12 mag - 18 mag	7	6	3	0	1	3
19 mag - 25 mag	9	9	1	2	2	4
TOTALE	71	60	9	8	22	32

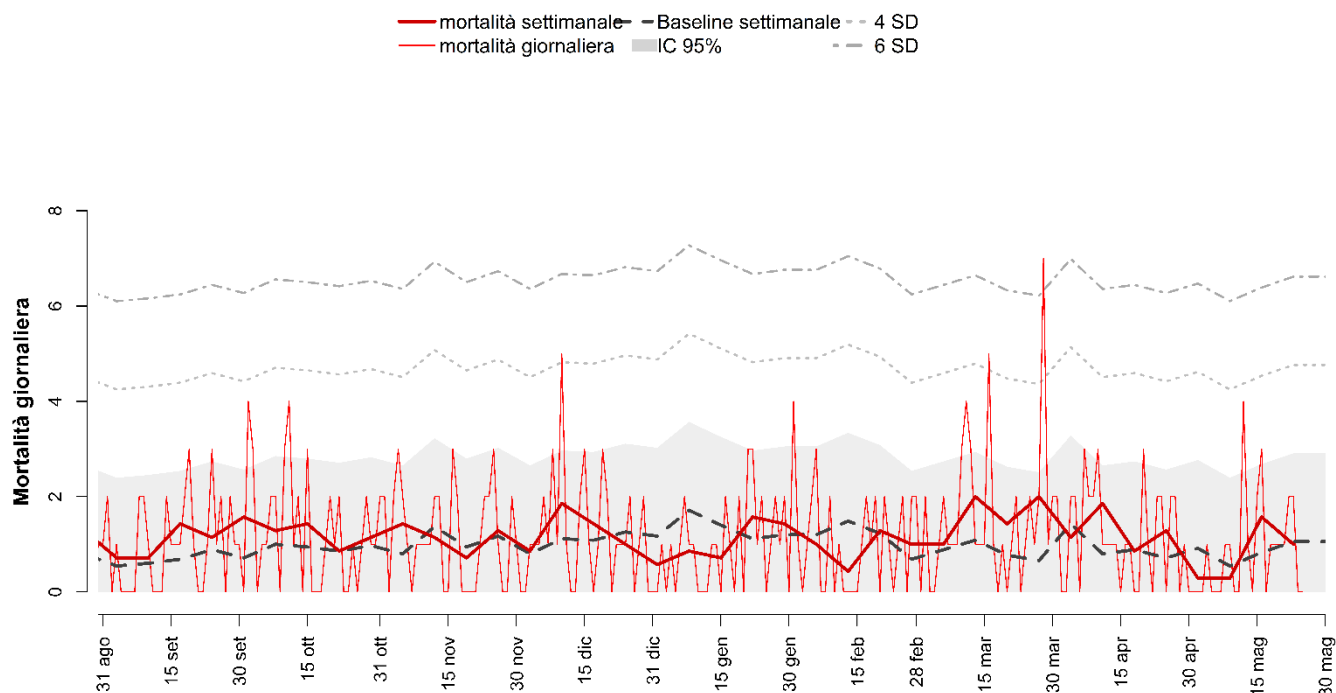
ROMA



Decessi e baseline per tutte le età e decessi per classe di età (0-64, 65-74, 75-84, 85+) per finestre settimanali.

Periodo	Totale	Baseline	0-64	65-74	75-84	85+
31 mar - 6 apr	600	485	59	100	194	247
7 - 13 apr	608	475	70	94	182	262
14-20 apr	542	447	57	81	163	241
20-27 apr	597	449	69	81	182	265
28 apr - 4 mag	544	454	69	82	162	231
5 mag - 11 mag	529	453	65	68	156	240
12 mag - 18 mag	444	439	53	63	143	185
19 mag - 25 mag	486	445	51	70	149	216
TOTALE	4350	3647	493	639	1331	1887

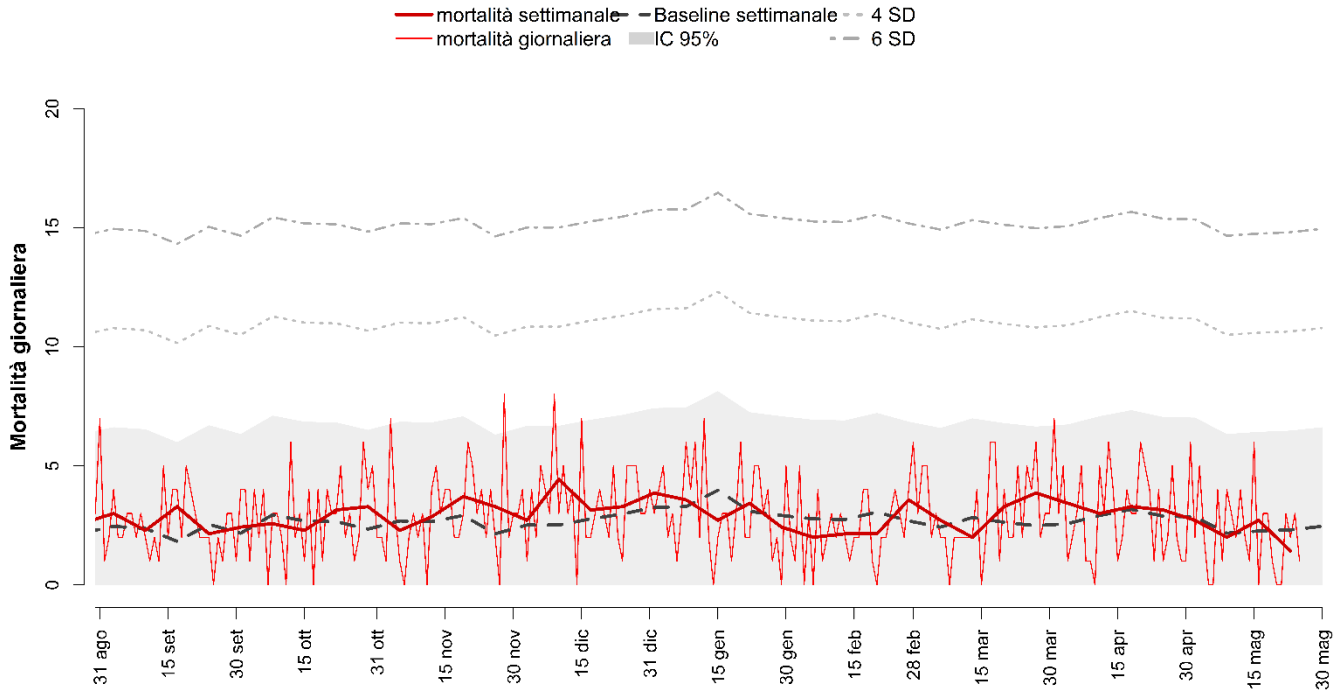
FROSINONE



Decessi e baseline per tutte le età e decessi per classe di età (0-64, 65-74, 75-84, 85+) per finestre settimanali.

Periodo	Totale	Baseline	0-64	65-74	75-84	85+
31 mar - 6 apr	8	10	2	3	1	2
7 - 13 apr	13	6	3	3	6	1
14-20 apr	6	6	0	1	3	2
20-27 apr	9	5	1	1	2	5
28 apr - 4 mag	2	7	0	0	0	2
5 mag - 11 mag	2	4	0	0	2	0
12 mag - 18 mag	11	6	0	5	1	5
19 mag - 25 mag	7	8	2	2	1	2
TOTALE	58	50	8	15	16	19

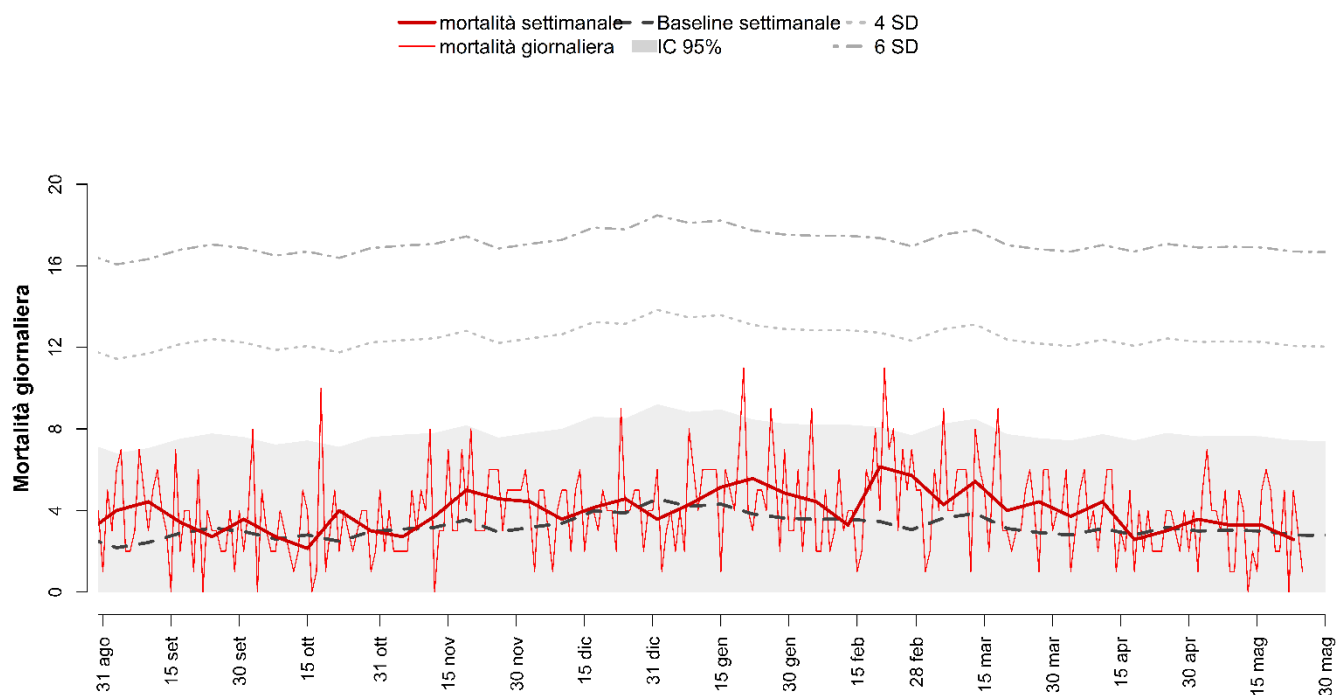
LATINA



Decessi e baseline per tutte le età e decessi per classe di età (0-64, 65-74, 75-84, 85+) per finestre settimanali.

Periodo	Totale	Baseline	0-64	65-74	75-84	85+
31 mar - 6 apr	24	18	5	5	10	4
7 - 13 apr	21	20	3	5	4	9
14-20 apr	23	22	0	4	9	10
20-27 apr	22	22	3	7	3	9
28 apr - 4 mag	19	19	2	3	3	11
5 mag - 11 mag	14	15	1	2	4	7
12 mag - 18 mag	19	15	3	6	5	5
19 mag - 25 mag	10	17	1	3	0	6
TOTALE	152	148	18	35	38	61

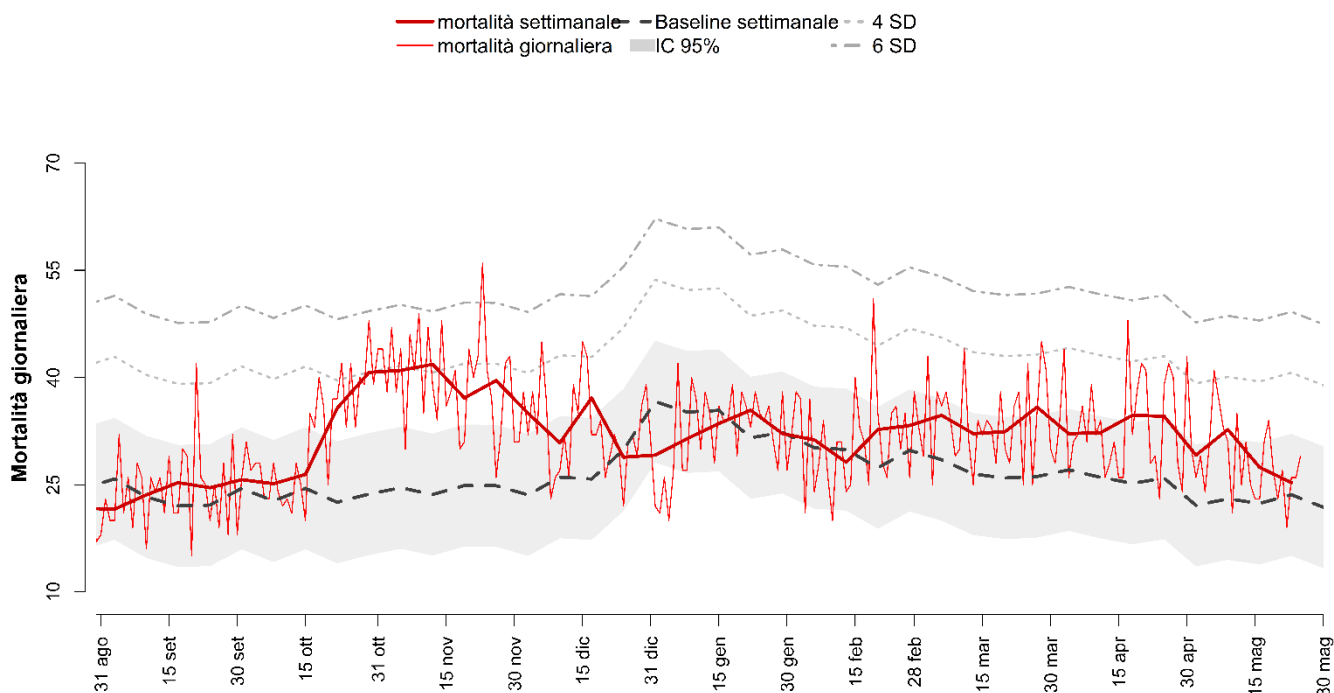
PESCARA



Decessi e baseline per tutte le età e decessi per classe di età (0-64, 65-74, 75-84, 85+) per finestre settimanali.

Periodo	Totale	Baseline	0-64	65-74	75-84	85+
31 mar - 6 apr	26	20	2	2	6	16
7 - 13 apr	31	22	1	8	7	15
14-20 apr	18	20	2	2	8	6
20-27 apr	21	22	2	7	5	7
28 apr - 4 mag	25	21	1	2	12	10
5 mag - 11 mag	23	22	5	1	9	8
12 mag - 18 mag	23	21	6	1	8	8
19 mag - 25 mag	18	19	3	1	6	8
TOTALE	185	166	22	24	61	78

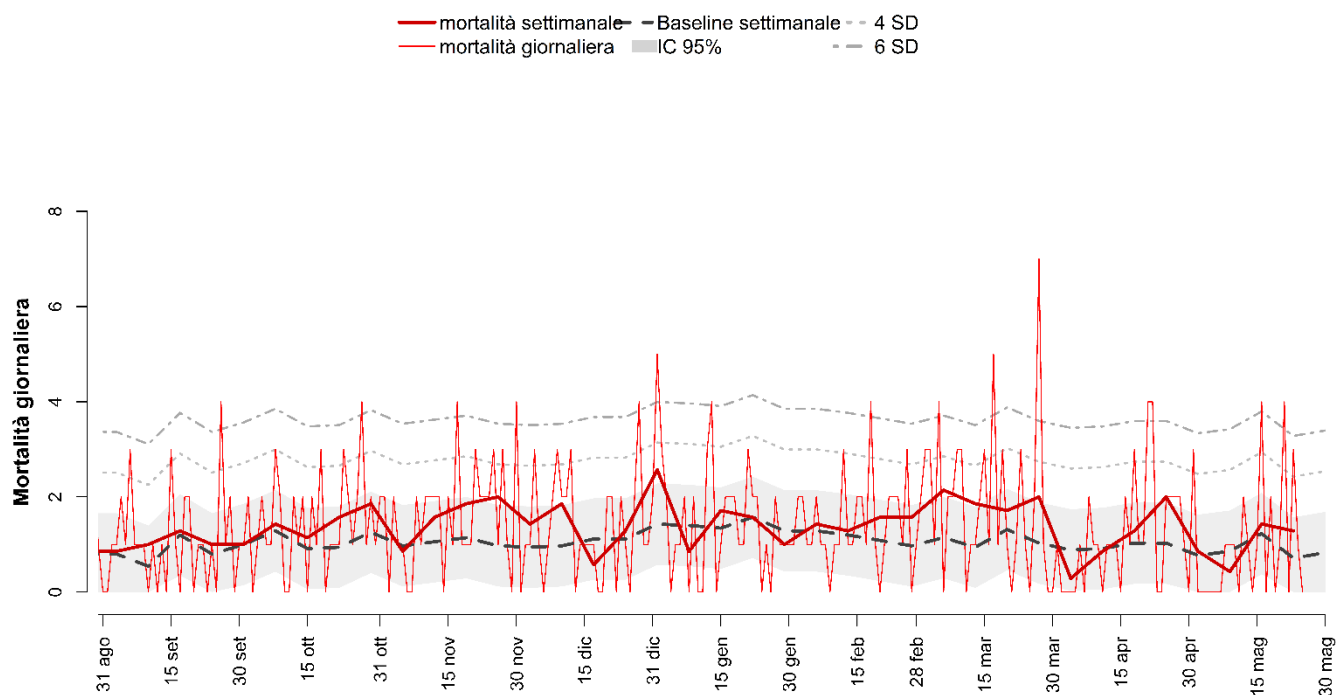
NAPOLI



Decessi e baseline per tutte le età e decessi per classe di età (0-64, 65-74, 75-84, 85+) per finestre settimanali.

Periodo	Totale	Baseline	0-64	65-74	75-84	85+
31 mar - 6 apr	225	190	29	39	73	84
7 - 13 apr	226	181	32	43	73	78
14-20 apr	243	178	41	42	80	80
20-27 apr	242	179	30	44	74	94
28 apr - 4 mag	204	155	21	37	67	79
5 mag - 11 mag	229	160	34	47	60	88
12 mag - 18 mag	192	159	26	36	61	69
19 mag - 25 mag	177	165	29	39	56	53
TOTALE	1738	1367	242	327	544	625

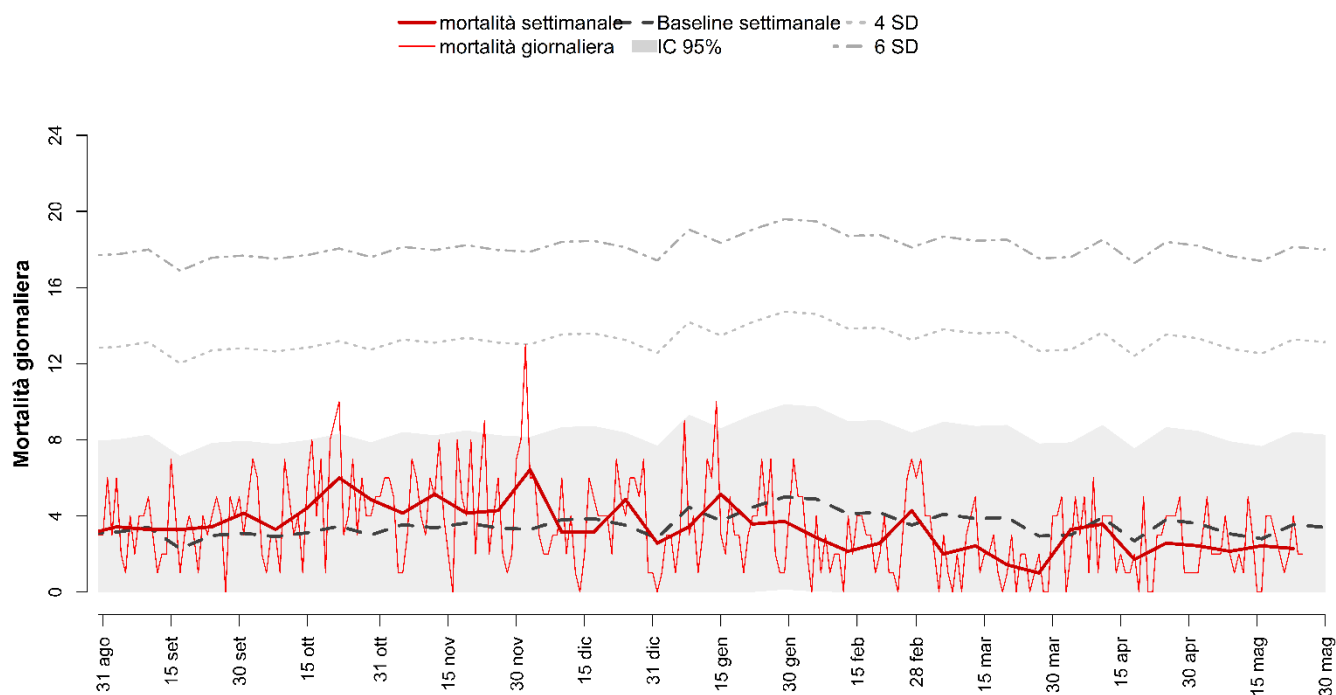
CAMPOBASSO



Decessi e baseline per tutte le età e decessi per classe di età (0-64, 65-74, 75-84, 85+) per finestre settimanali.

Periodo	Totale	Baseline	0-64	65-74	75-84	85+
31 mar - 6 apr	2	6	0	0	0	2
7 - 13 apr	6	6	1	0	2	3
14-20 apr	9	8	1	0	4	4
20-27 apr	14	7	2	3	1	8
28 apr - 4 mag	6	5	2	0	2	2
5 mag - 11 mag	3	6	0	1	0	2
12 mag - 18 mag	10	9	2	1	1	6
19 mag - 25 mag	9	5	1	2	1	5
TOTALE	59	52	9	7	11	32

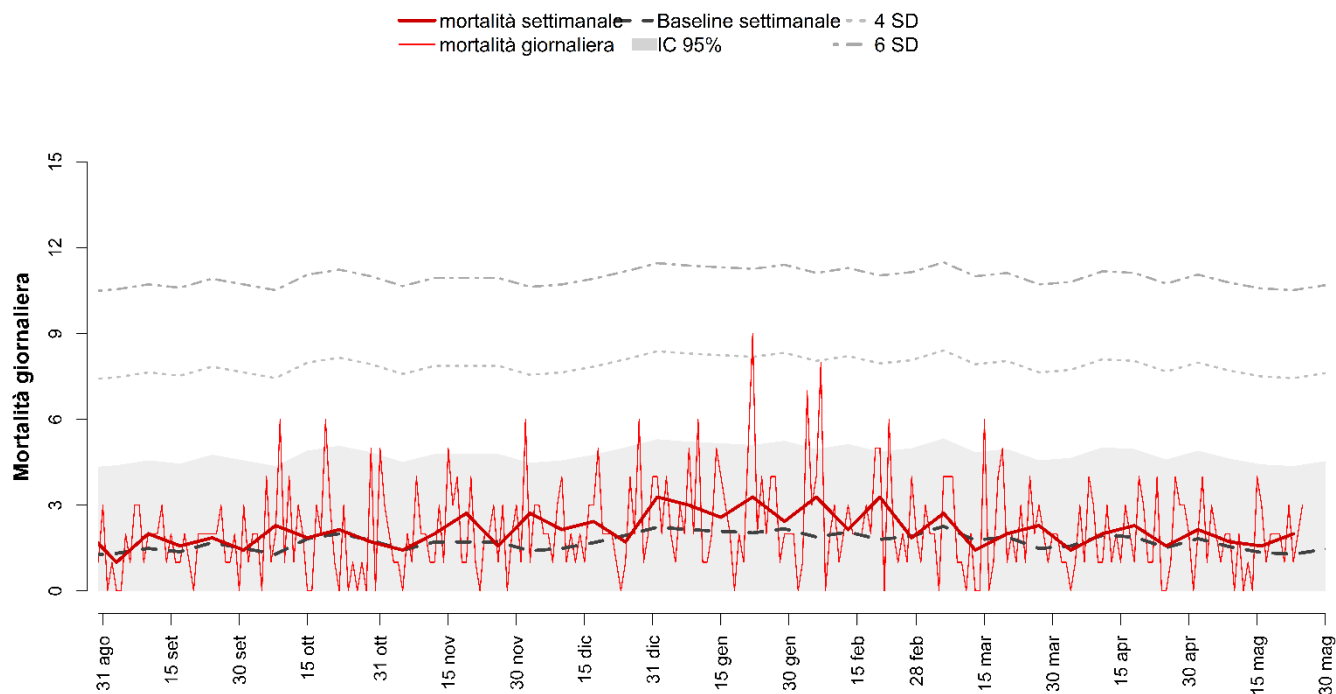
CAGLIARI



Decessi e baseline per tutte le età e decessi per classe di età (0-64, 65-74, 75-84, 85+) per finestre settimanali.

Periodo	Totale	Baseline	0-64	65-74	75-84	85+
31 mar - 6 apr	23	21	1	2	10	10
7 - 13 apr	25	27	3	3	5	14
14-20 apr	12	20	2	0	5	5
20-27 apr	18	26	2	3	7	6
28 apr - 4 mag	17	25	4	5	1	7
5 mag - 11 mag	15	21	3	2	4	6
12 mag - 18 mag	17	19	3	3	5	6
19 mag - 25 mag	16	26	0	5	4	7
TOTALE	143	185	18	23	41	61

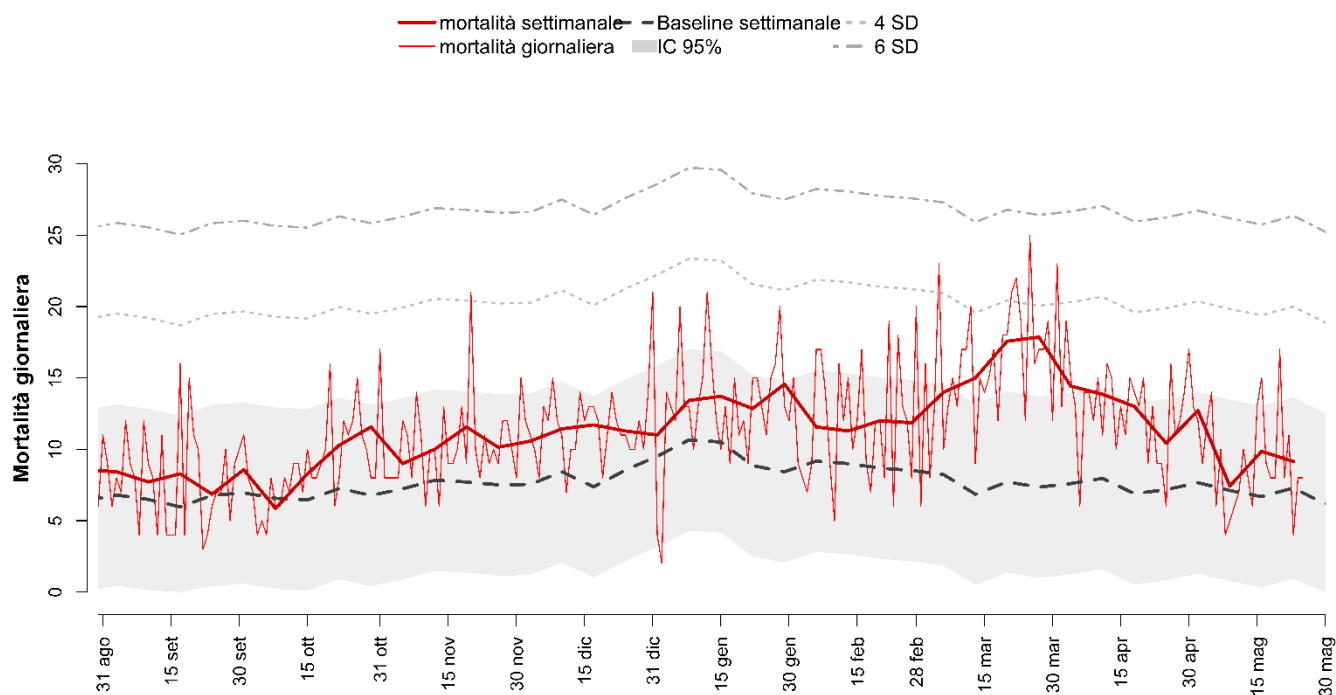
POTENZA



Decessi e baseline per tutte le età e decessi per classe di età (0-64, 65-74, 75-84, 85+) per finestre settimanali.

Periodo	Totale	Baseline	0-64	65-74	75-84	85+
31 mar - 6 apr	10	11	4	2	2	2
7 - 13 apr	14	14	1	1	6	6
14-20 apr	16	13	1	3	3	9
20-27 apr	11	10	0	3	2	6
28 apr - 4 mag	15	13	1	6	2	6
5 mag - 11 mag	12	11	1	1	3	7
12 mag - 18 mag	11	9	1	0	2	8
19 mag - 25 mag	14	9	0	0	5	9
TOTALE	103	90	9	16	25	53

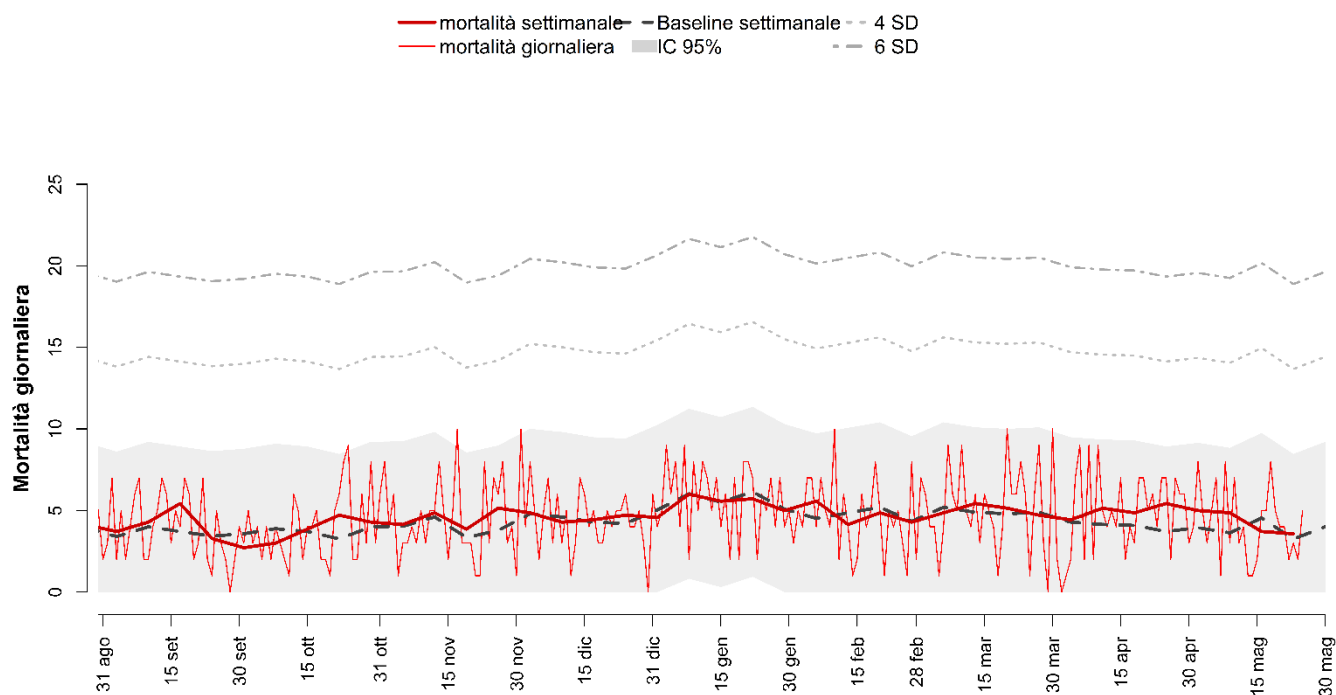
BARI



Decessi e baseline per tutte le età e decessi per classe di età (0-64, 65-74, 75-84, 85+) per finestre settimanali.

Periodo	Totale	Baseline	0-64	65-74	75-84	85+
31 mar - 6 apr	101	54	5	19	39	38
7 - 13 apr	97	56	10	22	33	32
14-20 apr	91	48	12	9	28	42
20-27 apr	73	50	12	14	19	28
28 apr - 4 mag	89	55	12	16	26	35
5 mag - 11 mag	52	49	6	13	16	17
12 mag - 18 mag	69	47	11	13	18	27
19 mag - 25 mag	64	51	15	7	15	27
TOTALE	636	409	83	113	194	246

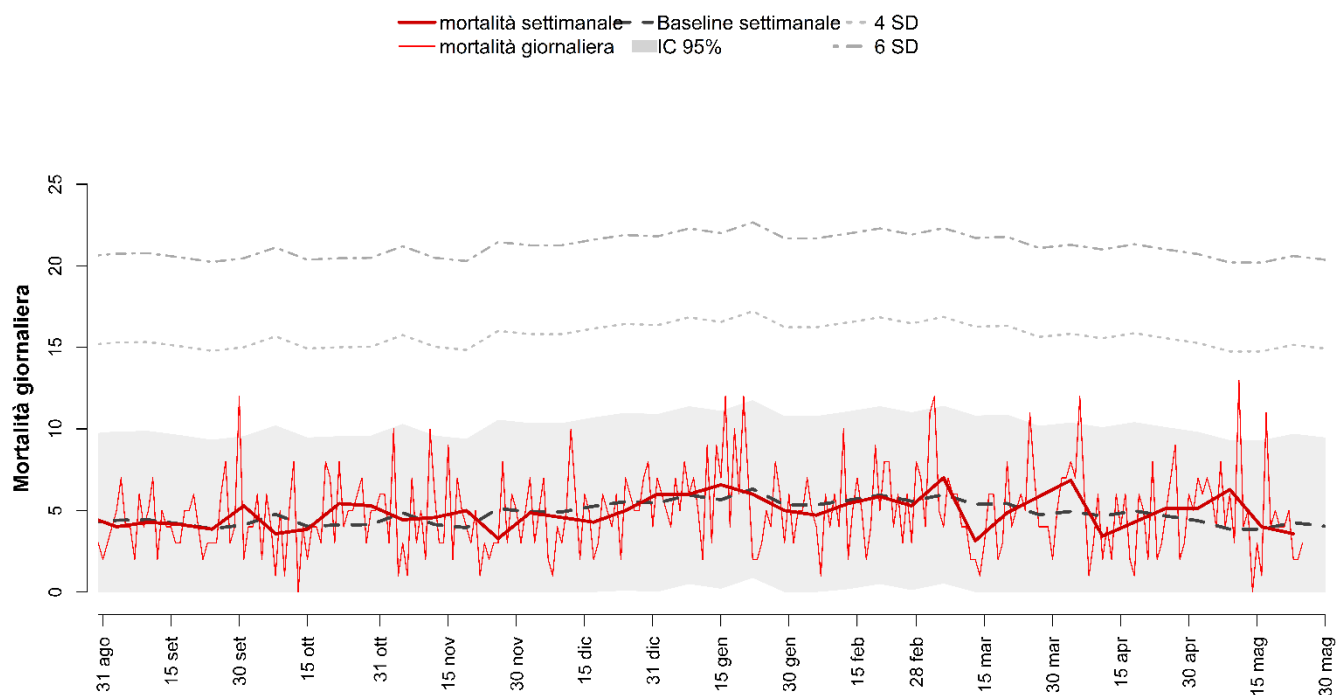
TARANTO



Decessi e baseline per tutte le età e decessi per classe di età (0-64, 65-74, 75-84, 85+) per finestre settimanali.

Periodo	Totale	Baseline	0-64	65-74	75-84	85+
31 mar - 6 apr	31	31	5	8	8	10
7 - 13 apr	36	29	0	6	9	21
14-20 apr	34	28	5	6	10	13
20-27 apr	38	26	6	5	10	17
28 apr - 4 mag	35	28	8	6	8	13
5 mag - 11 mag	34	25	5	2	16	11
12 mag - 18 mag	26	32	2	4	7	13
19 mag - 25 mag	25	23	6	0	7	12
TOTALE	259	221	37	37	75	110

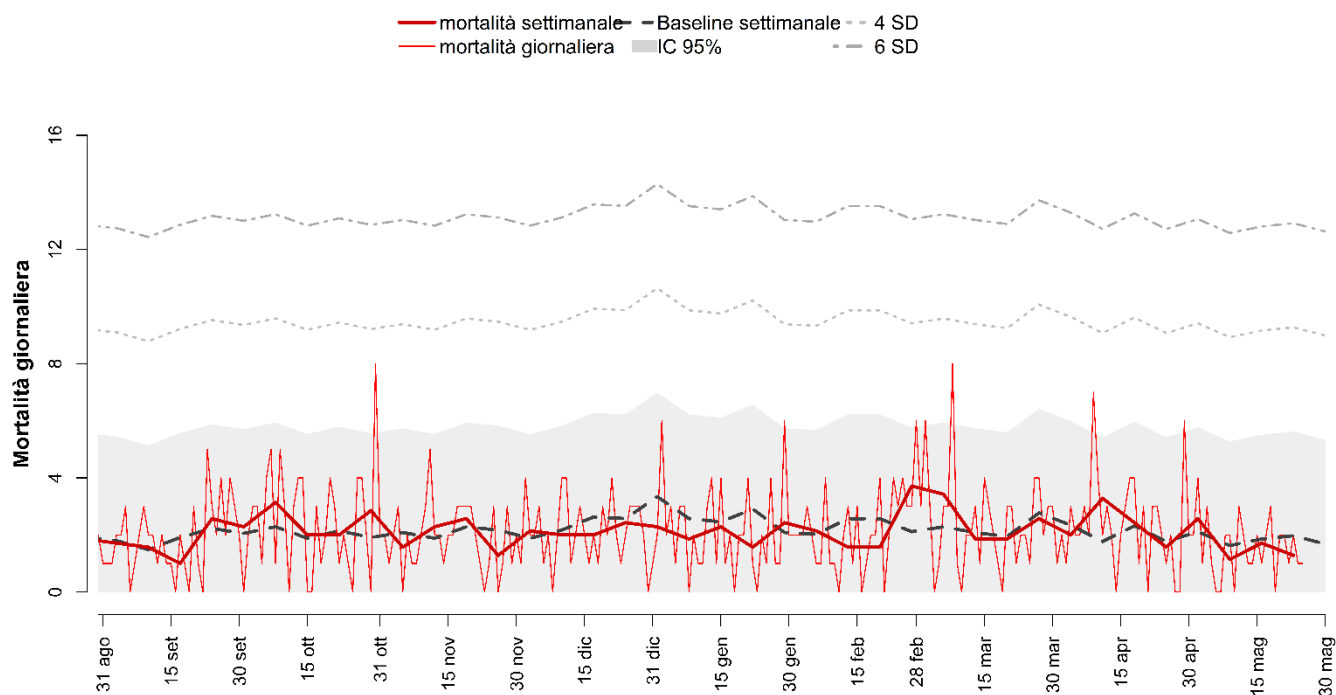
REGGIO CALABRIA



Decessi e baseline per tutte le età e decessi per classe di età (0-64, 65-74, 75-84, 85+) per finestre settimanali.

Periodo	Totale	Baseline	0-64	65-74	75-84	85+
31 mar - 6 apr	48	35	4	10	15	19
7 - 13 apr	24	33	3	2	11	8
14-20 apr	30	34	1	5	11	13
20-27 apr	36	33	6	2	9	19
28 apr - 4 mag	36	30	3	6	12	15
5 mag - 11 mag	44	29	2	5	10	27
12 mag - 18 mag	28	26	5	2	7	14
19 mag - 25 mag	25	31	0	1	6	18
TOTALE	271	249	24	33	81	133

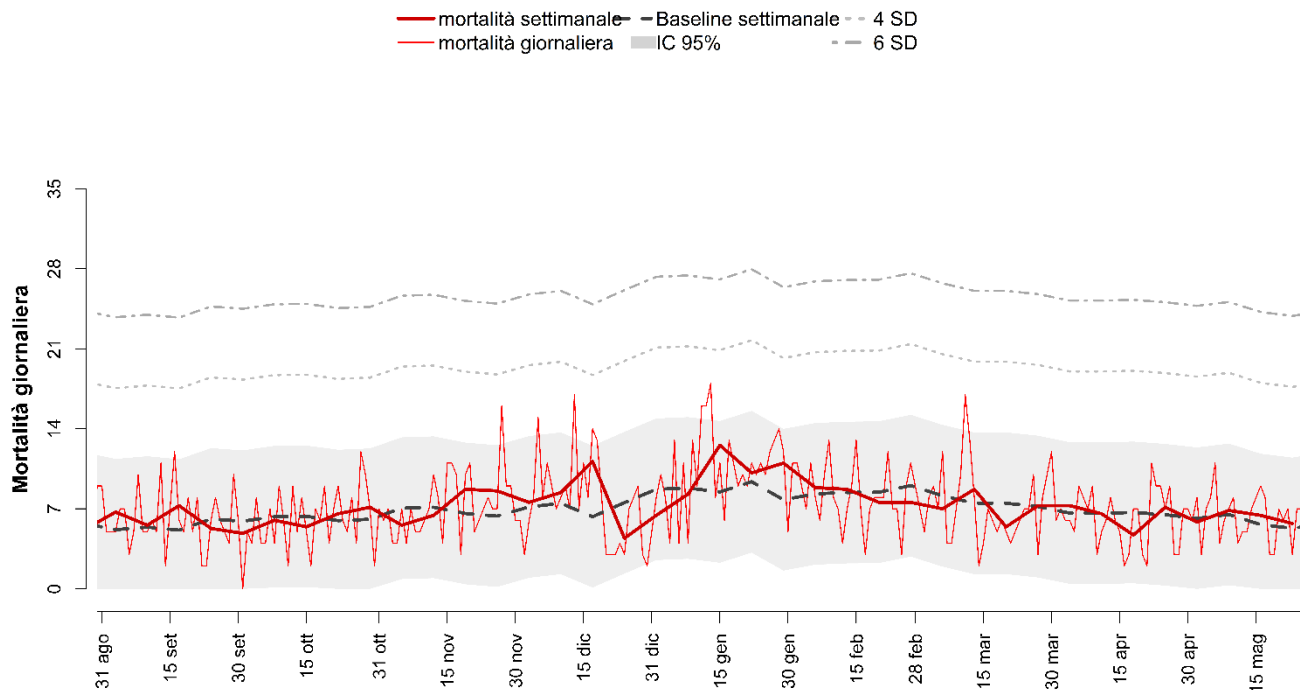
CATANZARO



Decessi e baseline per tutte le età e decessi per classe di età (0-64, 65-74, 75-84, 85+) per finestre settimanali.

Periodo	Totale	Baseline	0-64	65-74	75-84	85+
31 mar - 6 apr	14	16	2	2	2	8
7 - 13 apr	23	14	3	3	9	8
14-20 apr	17	15	4	3	4	6
20-27 apr	11	12	1	1	1	8
28 apr - 4 mag	18	15	1	3	8	6
5 mag - 11 mag	8	12	3	2	2	1
12 mag - 18 mag	12	13	0	1	4	7
19 mag - 25 mag	9	14	1	0	6	2
TOTALE	112	110	15	15	36	46

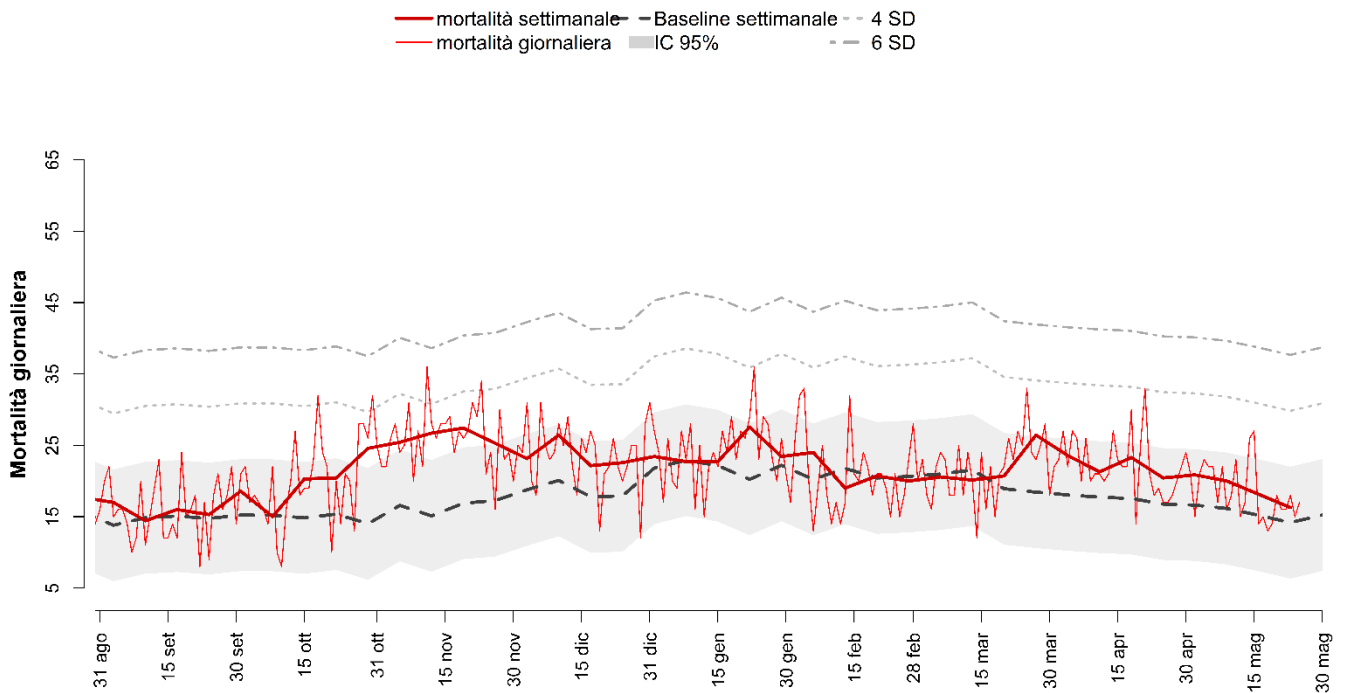
MESSINA



Decessi e baseline per tutte le età e decessi per classe di età (0-64, 65-74, 75-84, 85+) per finestre settimanali.

Periodo	Totale	Baseline	0-64	65-74	75-84	85+
31 mar - 6 apr	51	45	8	2	16	25
7 - 13 apr	46	47	5	6	12	23
14-20 apr	33	47	4	5	14	10
20-27 apr	50	45	6	9	8	27
28 apr - 4 mag	41	43	3	8	12	18
5 mag - 11 mag	48	45	4	7	13	24
12 mag - 18 mag	45	39	9	8	8	20
19 mag - 25 mag	40	37	3	3	17	17
TOTALE	354	349	42	48	100	164

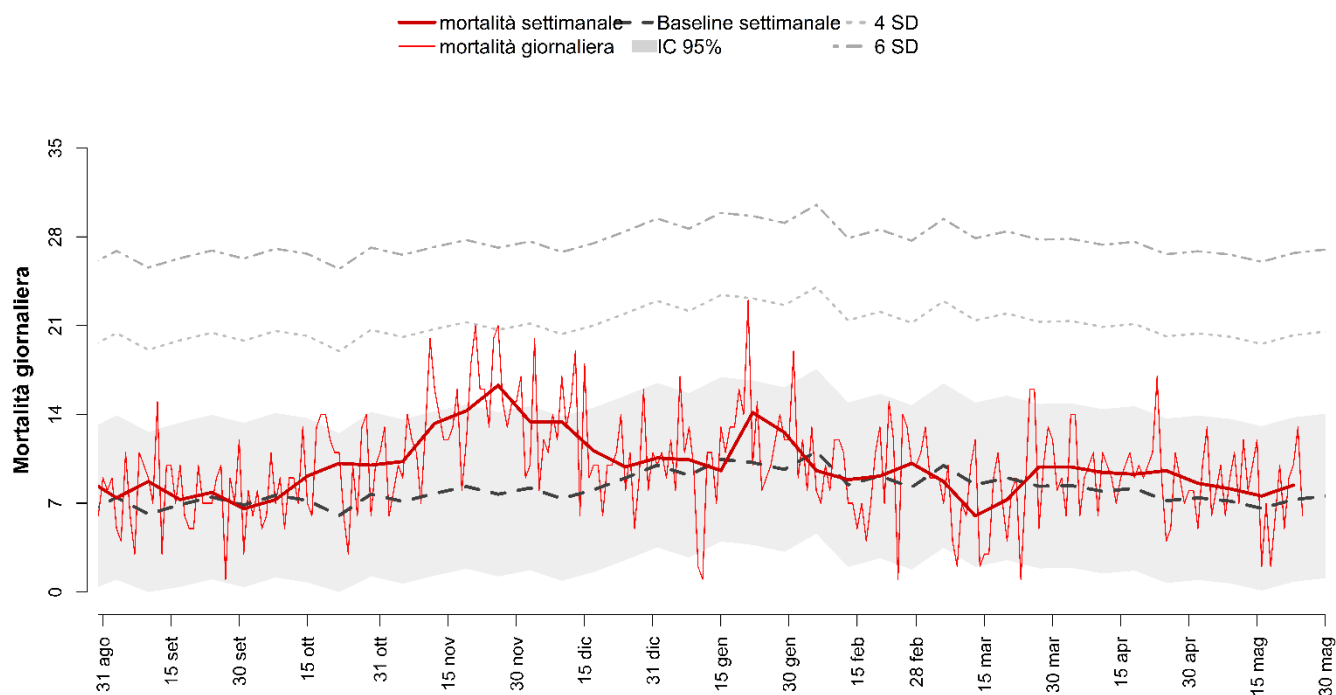
PALERMO



Decessi e baseline per tutte le età e decessi per classe di età (0-64, 65-74, 75-84, 85+) per finestre settimanali.

Periodo	Totale	Baseline	0-64	65-74	75-84	85+
31 mar - 6 apr	165	127	16	28	44	77
7 - 13 apr	149	123	17	31	47	54
14-20 apr	163	122	24	29	48	62
20-27 apr	143	118	21	33	43	46
28 apr - 4 mag	146	115	13	23	51	59
5 mag - 11 mag	140	115	15	30	51	44
12 mag - 18 mag	127	105	19	26	32	50
19 mag - 25 mag	114	98	19	20	39	36
TOTALE	1147	924	144	220	355	428

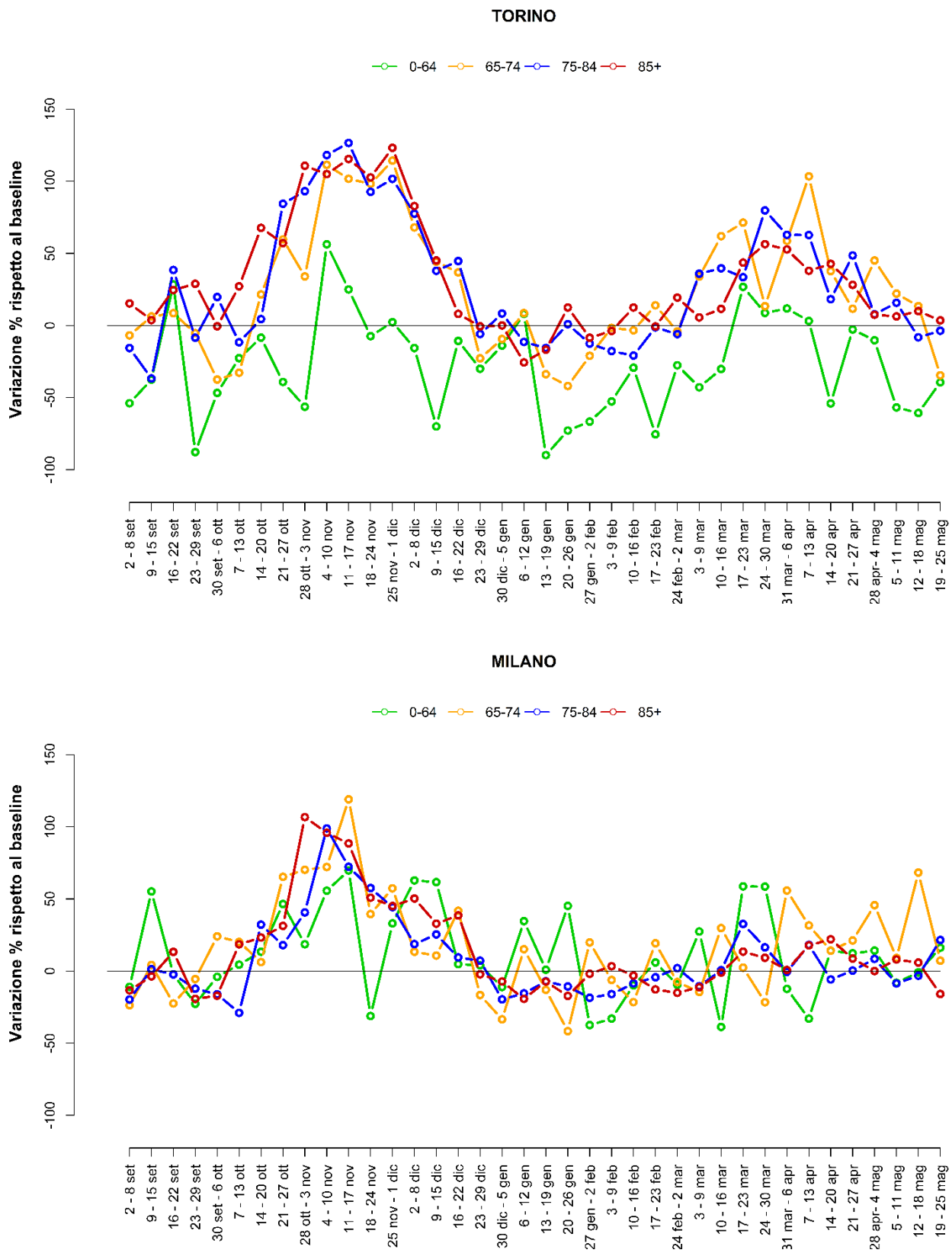
CATANIA



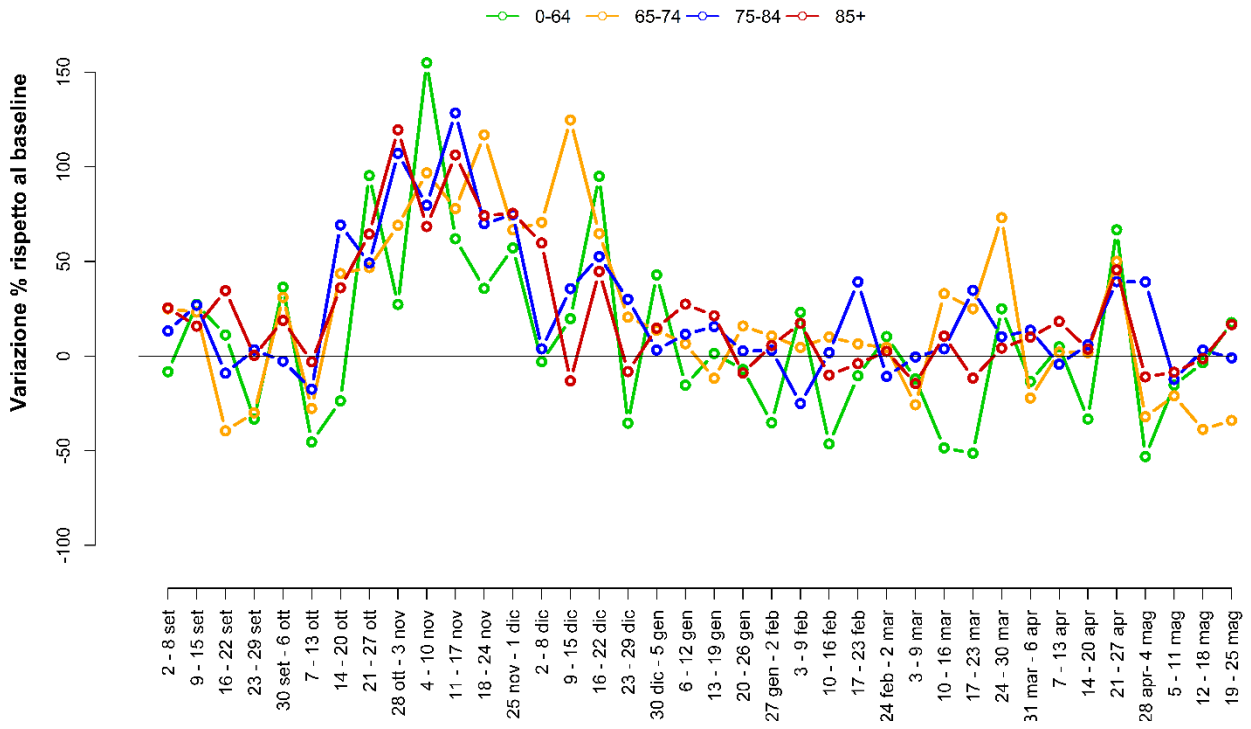
Decessi e baseline per tutte le età e decessi per classe di età (0-64, 65-74, 75-84, 85+) per finestre settimanali.

Periodo	Totale	Baseline	0-64	65-74	75-84	85+
31 mar - 6 apr	69	60	14	12	18	25
7 - 13 apr	66	55	8	12	16	30
14-20 apr	65	57	9	11	16	29
20-27 apr	67	51	9	11	24	23
28 apr - 4 mag	60	51	10	13	14	23
5 mag - 11 mag	57	50	7	9	17	24
12 mag - 18 mag	53	47	4	10	15	24
19 mag - 25 mag	59	50	4	10	16	29
TOTALE	496	421	65	88	136	207

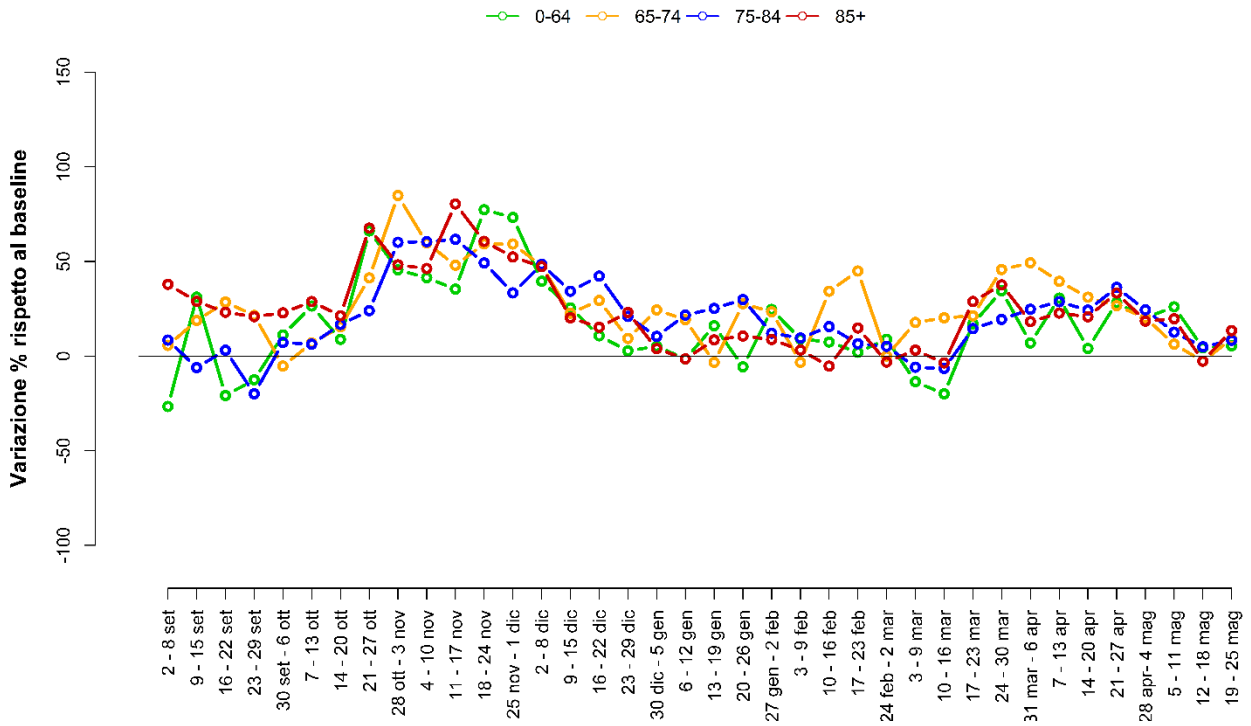
Figura 8. Andamento dell'eccesso di mortalità settimanale per classe di età a Torino, Milano, Genova, Roma, Napoli e Palermo.



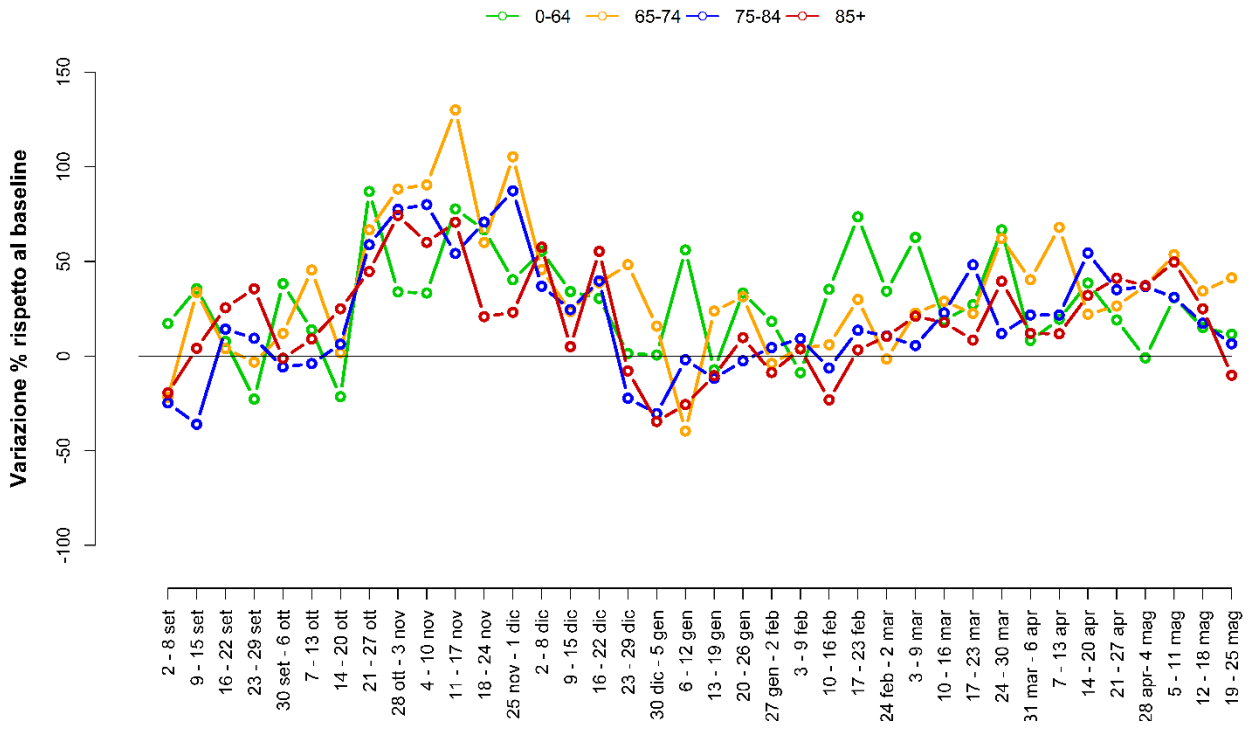
GENOVA



ROMA



NAPOLI



PALERMO

