

## Statistica flash (25/07/2019)

# Gli incidenti stradali a Palermo nel 2018

## GLI INCIDENTI STRADALI

A Palermo, nel 2018, si sono verificati 2.044 incidenti stradali con lesioni a persone, che hanno provocato 20 morti (entro il 30° giorno dall'incidente) e 2.787 feriti.

Rispetto al 2017 sono diminuiti sia il numero degli incidenti (passati da 2.169 a 2.044, -5,8%) che il numero dei feriti (da 2.977 a 2.787, -6,4%). Nel 2018 sono sensibilmente diminuiti anche i decessi: le persone decedute sono infatti passate da 27 a 20, con una diminuzione del 25,9% (lo scorso anno si era invece registrato un aumento dell'8%).

Allargando l'analisi al decennio 2008-2018, nel 2018 si conferma il trend decrescente del numero di incidenti stradali e del numero di feriti. Dal 2008 al 2018 il numero degli incidenti è diminuito del 21,9% e quello dei feriti del 22%.

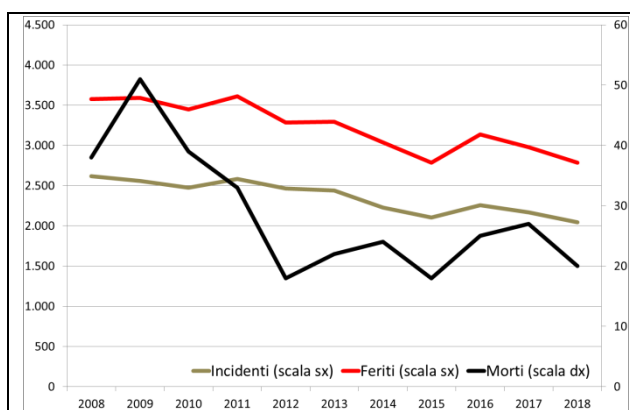


Grafico 1: Incidenti stradali, feriti e morti dal 2008 al 2018

Più contrastato l'andamento del numero dei decessi, che manifesta forti oscillazioni dovute al basso numero di eventi luttuosi. Nel 2009 il numero dei morti ha fatto registrare il valore più elevato del decennio (51 decessi), mentre nei tre anni successivi si è registrata una consistente diminuzione, che ha portato nel 2012 il numero dei decessi a 18, il valore più basso di tutto il decennio. Negli anni successivi, il numero dei decessi ha fatto registrare variazioni di segno contrapposto. Dal 2008 al 2018 il numero dei morti è comunque sensibilmente diminuito (-47,4%).

## GLI INCIDENTI STRADALI IN ITALIA E NELLE ALTRE GRANDI CITTÀ

In Italia, sempre nel 2018, si sono verificati 172.344 incidenti stradali con lesioni a persone, che hanno provocato la morte di 3.325 persone (entro il 30° giorno) e il ferimento di altre 242.621.

Rispetto al 2017, a livello nazionale si è registrata una diminuzione degli incidenti dell'1,5%, una diminuzione dei feriti dell'1,7% e una diminuzione dei decessi dell'1,6% (lo scorso anno anche a livello nazionale si era invece registrato un incremento, +2,9%).

Restringendo l'analisi alle sole grandi città italiane, i numeri relativi agli incidenti stradali sono, com'era da attendersi, fortemente correlati alla dimensione demografica: la città con il maggior numero di incidenti è Roma, dove nel 2018 si sono registrati 11.947 incidenti (-7,3% rispetto al 2017), che hanno provocato la morte di

143 persone (+10,9%) e il ferimento di 15.501 (-7,8%).

La città con il minor numero di incidenti stradali è invece Venezia (in questo caso pesano anche le caratteristiche uniche della città lagunare), dove nel 2018 si sono registrati 656 incidenti (+1,1% rispetto al 2017), 6 morti (-25%) e 880 feriti (-1,7%).

Rapportando il numero degli incidenti stradali alla popolazione residente, si ottiene il tasso di incidentalità stradale, che consente di porre a confronto la sicurezza delle strade nelle diverse città a prescindere dalla dimensione demografica.

Così, possiamo rilevare che a Palermo, nel 2018, si sono registrati 307 incidenti stradali con lesioni a persone ogni 100 mila abitanti, valore superiore rispetto alla media nazionale (285,2) ma fra i più bassi fra quelli registrati nelle grandi città italiane. Le città con il tasso di incidentalità più elevato sono Genova (717,4 incidenti ogni 100 mila abitanti), Firenze (657,0) e Milano (621,5). Le città con il tasso più basso sono invece Palermo, Venezia (251,4) e Napoli (239). Possiamo anche rilevare che nel 2018 in 6 grandi città italiane il tasso di incidentalità ha fatto registrare una tendenza al rialzo (l'incremento maggiore si è registrato a Catania, +5,7%), mentre nelle altre 8 grandi città italiane ha fatto registrare una tendenza alla diminuzione (la diminuzione maggiore si è registrata a Roma, -7%).

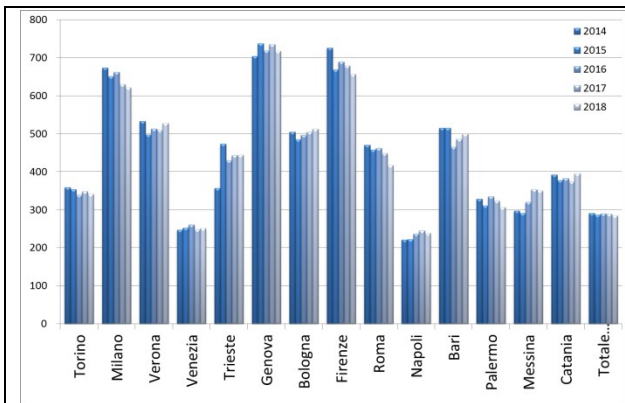


Grafico 2: Incidenti stradali per 100 mila abitanti nelle grandi città italiane dal 2014 al 2018

Sempre nel 2018, a Palermo si sono registrati 418,5 feriti ogni 100 mila abitanti, anche in questo caso valore più elevato della media nazionale (401,5) ma più basso della maggior parte delle città italiane. Le città con il maggior numero di feriti per 100 mila abitanti sono Genova, con un tasso più che doppio rispetto a Palermo (895,4), Milano (810,5) e Firenze (798,4). Le città con il tasso più basso sono invece, oltre a Palermo, Venezia (337,3) e Napoli (327,4). La città in cui nel 2018 è maggiormente aumentato il numero di feriti ogni 100 mila abitanti è Catania (+12,2%),

mentre la città in cui si è registrata la diminuzione più forte è Roma (-7,5%).

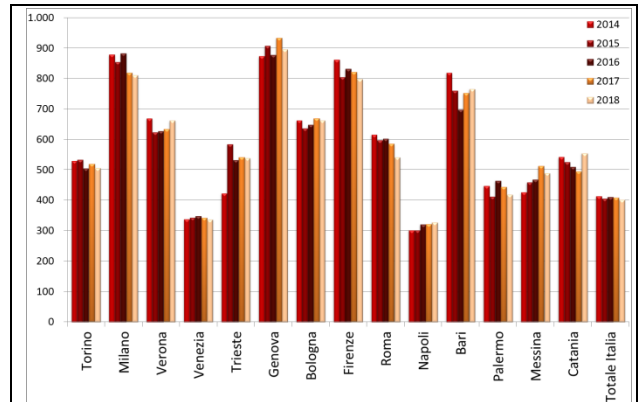


Grafico 3: Feriti in incidenti stradali per 100 mila abitanti nelle grandi città italiane dal 2014 al 2018

Infine, il tasso di mortalità degli incidenti stradali è risultato a Palermo nel 2018 pari a 3 morti ogni 100 mila abitanti, valore sensibilmente inferiore rispetto alla media nazionale (5,5), e in sensibile diminuzione rispetto al 2017 (-25,4%).

Le città con il tasso di mortalità più elevato sono Genova (11,7 morti ogni 100 mila abitanti, valore fortemente influenzato dal disastro del ponte Morandi), Bologna (6,4) e Roma (5,0). Le città con il tasso più basso sono invece Palermo, Messina (3,0 per entrambe le città siciliane) e Venezia (2,3).

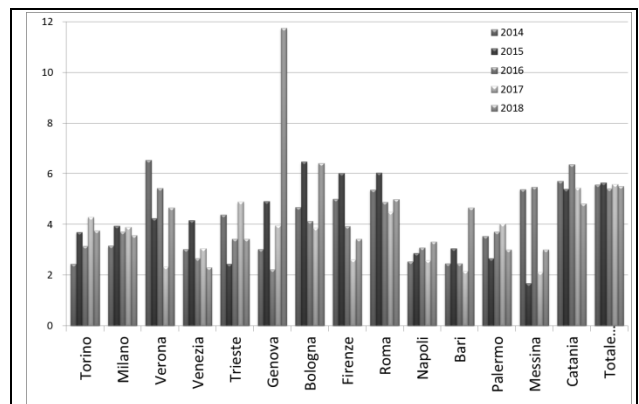


Grafico 4: Morti in incidenti stradali per 100 mila abitanti nelle grandi città italiane dal 2014 al 2018

Girolamo D'Anneo

**TAVOLA 1. TOTALE INCIDENTI STRADALI CON LESIONI A PERSONE, MORTI E FERITI NEL COMUNE DI PALERMO**  
Anni 2008-2018, valori assoluti, variazioni percentuali

ANNI	Incidenti <sup>(a)</sup>	Var. annua degli incidenti	Var. % annua degli incidenti	Morti	Var. annua dei morti	Var. % annua dei morti	Feriti	Var. annua dei feriti	Var. % annua dei feriti
2008	2.616	-66	-2,5%	38	+4	+11,8%	3.575	-72	-2,0%
2009	2.559	-57	-2,2%	51	+13	+34,2%	3.593	+18	+0,5%
2010	2.473	-86	-3,4%	39	-12	-23,5%	3.447	-146	-4,1%
2011	2.582	+109	+4,4%	33	-6	-15,4%	3.611	+164	+4,8%
2012	2.464	-118	-4,6%	18	-15	-45,5%	3.285	-326	-9,0%
2013	2.442	-22	-0,9%	22	+4	+22,2%	3.294	+9	+0,3%
2014	2.227	-215	-8,8%	24	+2	+9,1%	3.040	-254	-7,7%
2015	2.105	-122	-5,5%	18	-6	-25,0%	2.787	-253	-8,3%
2016	2.256	+151	+7,2%	25	+7	+38,9%	3.136	+349	+12,5%
2017	2.169	-87	-3,9%	27	+2	+8,0%	2.977	-159	-5,1%
2018	2.044	-125	-5,8%	20	-7	-25,9%	2.787	-190	-6,4%

Fonte: Istat

(a) L'incidente stradale viene definito come «quell'evento in cui è coinvolto almeno un veicolo in circolazione sulla rete stradale e che comporti lesioni alle persone (morti entro il trentesimo giorno e/o

**TAVOLA 2. INCIDENTI STRADALI MORTALI, MORTI E FERITI NEL COMUNE DI PALERMO**  
Anni 2008-2018 - valori assoluti, variazioni percentuali

ANNI	Incidenti mortali	Var. annua	Var. % annua	Morti	Var. annua dei morti	Var. % annua dei morti	Feriti	Var. annua dei feriti	Var. % annua dei feriti
2007	33	+2	+6,5%	34	+2	+6,3%	21	+1	+5,0%
2008	34	+1	+3,0%	38	+4	+11,8%	24	+3	+14,3%
2009	51	+17	+50,0%	51	+13	+34,2%	34	+10	+41,7%
2010	39	-12	-23,5%	39	-12	-23,5%	29	-5	-14,7%
2011	32	-7	-17,9%	33	-6	-15,4%	17	-12	-41,4%
2012	17	-15	-46,9%	18	-15	-45,5%	8	-9	-52,9%
2013	22	+5	+29,4%	22	+4	+22,2%	16	+8	+100,0%
2014	22	0	0,0%	24	+2	+9,1%	9	-7	-43,8%
2015	18	-4	-18,2%	18	-6	-25,0%	12	+3	+33,3%
2016	24	+6	+33,3%	25	+7	+38,9%	12	0	0,0%
2017	26	+2	+8,3%	27	+2	+8,0%	11	-1	-8,3%
2018	18	-8	-30,8%	20	-7	-25,9%	5	-6	-54,5%

Fonte: Istat

**TAVOLA 3. TOTALE INCIDENTI STRADALI CON LESIONI A PERSONE, MORTI E FERITI NEI GRANDI COMUNI**  
Anni 2016-2018, valori assoluti

	2016			2017			2018		
	Incidenti	Morti	Feriti	Incidenti	Morti	Feriti	Incidenti	Morti	Feriti
Torino	3.013	28	4.493	3.079	38	4.587	2.997	33	4.445
Milano	8.935	50	11.905	8.561	53	11.126	8.530	49	11.124
Verona	1.325	14	1.618	1.313	6	1.631	1.360	12	1.706
Venezia	686	7	915	649	8	895	656	6	880
Trieste	878	7	1.087	906	10	1.106	907	7	1.101
Genova	4.205	13	5.136	4.279	23	5.432	4.154	68	5.185
Bologna	1.924	16	2.513	1.964	15	2.602	2.000	25	2.583
Firenze	2.638	15	3.182	2.590	10	3.131	2.496	13	3.033
Roma	13.241	140	17.306	12.886	129	16.812	11.947	143	15.501
Napoli	2.300	30	3.123	2.374	25	3.109	2.301	32	3.152
Bari	1.514	8	2.269	1.572	7	2.433	1.609	15	2.466
Palermo	2.256	25	3.136	2.169	27	2.977	2.044	20	2.787
Messina	762	13	1.115	833	5	1.206	819	7	1.143
Catania	1.201	20	1.601	1.170	17	1.545	1.233	15	1.729
<b>Totale Italia</b>	<b>175.791</b>	<b>3.283</b>	<b>249.175</b>	<b>174.933</b>	<b>3.378</b>	<b>246.750</b>	<b>172.344</b>	<b>3.325</b>	<b>242.621</b>

Fonte: Istat

**TAVOLA 4. TOTALE INCIDENTI STRADALI CON LESIONI A PERSONE, PER GRANDI COMUNI**  
Anni 2014-2018, valori per 100.000 abitanti e variazioni % annue

GRANDI COMUNI	Incidenti per 100.000 abitanti					Variazioni % annue			
	2014	2015	2016	2017	2018	2015/14	2016/15	2017/16	2018/17
Torino	358,9	353,9	339,0	348,0	340,9	-1,4%	-4,2%	+2,7%	-2,0%
Milano	673,3	650,7	662,5	630,0	621,5	-3,4%	+1,8%	-4,9%	-1,3%
Verona	533,0	497,2	513,4	510,3	527,9	-6,7%	+3,3%	-0,6%	+3,5%
Venezia	247,2	252,3	261,2	248,1	251,4	+2,1%	+3,5%	-5,0%	+1,3%
Trieste	356,8	473,4	429,7	443,5	443,9	+32,7%	-9,2%	+3,2%	+0,1%
Genova	703,5	737,0	718,6	735,4	717,4	+4,8%	-2,5%	+2,3%	-2,5%
Bologna	504,7	484,4	496,5	505,1	512,9	-4,0%	+2,5%	+1,7%	+1,5%
Firenze	725,6	667,9	689,6	678,7	657,0	-8,0%	+3,2%	-1,6%	-3,2%
Roma	470,8	457,7	461,5	448,5	417,1	-2,8%	+0,8%	-2,8%	-7,0%
Napoli	221,1	222,2	236,6	245,2	239,0	+0,5%	+6,5%	+3,6%	-2,5%
Bari	515,0	515,5	465,5	485,5	499,5	+0,1%	-9,7%	+4,3%	+2,9%
Palermo	328,2	311,2	334,7	323,2	307,0	-5,2%	+7,6%	-3,4%	-5,0%
Messina	297,3	291,1	320,6	353,5	350,9	-2,1%	+10,1%	+10,3%	-0,8%
Catania	392,6	377,7	382,5	374,4	395,7	-3,8%	+1,3%	-2,1%	+5,7%
<b>Totale Italia</b>	<b>291,2</b>	<b>287,4</b>	<b>290,0</b>	<b>289,0</b>	<b>285,2</b>	<b>-1,3%</b>	<b>+0,9%</b>	<b>-0,3%</b>	<b>-1,3%</b>

Fonte: Istat

**TAVOLA 5. MORTI NEL TOTALE DEGLI INCIDENTI STRADALI CON LESIONI A PERSONE, PER GRANDI COMUNI**  
Anni 2014-2018, valori per 100.000 abitanti e variazioni % annue

GRANDI COMUNI	Morti per 100.000 abitanti					Variazioni % annue			
	2014	2015	2016	2017	2018	2015/14	2016/15	2017/16	2018/17
Torino	2,4	3,7	3,2	4,3	3,8	+51,0%	-14,7%	+36,3%	-12,6%
Milano	3,2	4,0	3,7	3,9	3,6	+25,2%	-6,2%	+5,2%	-8,5%
Verona	6,5	4,2	5,4	2,3	4,7	-35,1%	+28,0%	-57,0%	+99,8%
Venezia	3,0	4,2	2,7	3,1	2,3	+37,8%	-36,0%	+14,7%	-24,8%
Trieste	4,4	2,4	3,4	4,9	3,4	-44,4%	+40,4%	+42,9%	-30,0%
Genova	3,0	4,9	2,2	4,0	11,7	+62,5%	-54,8%	+77,9%	+197,1%
Bologna	4,7	6,5	4,1	3,9	6,4	+38,4%	-36,2%	-6,6%	+66,2%
Firenze	5,0	6,0	3,9	2,6	3,4	+20,2%	-34,9%	-33,2%	+30,6%
Roma	5,4	6,0	4,9	4,5	5,0	+12,3%	-19,1%	-8,0%	+11,2%
Napoli	2,5	2,9	3,1	2,6	3,3	+12,9%	+7,6%	-16,3%	+28,7%
Bari	2,5	3,1	2,5	2,2	4,7	+24,3%	-19,6%	-12,1%	+115,4%
Palermo	3,5	2,7	3,7	4,0	3,0	-24,8%	+39,4%	+8,5%	-25,4%
Messina	5,4	1,7	5,5	2,1	3,0	-69,0%	+227,4%	-61,2%	+41,3%
Catania	5,7	5,4	6,4	5,4	4,8	-5,4%	+18,1%	-14,6%	-11,5%
<b>Totale Italia</b>	<b>5,6</b>	<b>5,6</b>	<b>5,4</b>	<b>5,6</b>	<b>5,5</b>	<b>+1,5%</b>	<b>-4,1%</b>	<b>+3,0%</b>	<b>-1,4%</b>

Fonte: Istat

**TAVOLA 6. FERITI NEL TOTALE DEGLI INCIDENTI STRADALI CON LESIONI A PERSONE, PER GRANDI COMUNI**  
Anni 2014-2018, valori per 100.000 abitanti e variazioni % annue

GRANDI COMUNI	Feriti per 100.000 abitanti					Variazioni % annue			
	2014	2015	2016	2017	2018	2015/14	2016/15	2017/16	2018/17
Torino	529,3	533,2	505,6	518,5	505,6	+0,7%	-5,2%	+2,6%	-2,5%
Milano	878,6	854,6	882,7	818,8	810,5	-2,7%	+3,3%	-7,2%	-1,0%
Verona	669,1	623,6	627,0	633,9	662,2	-6,8%	+0,5%	+1,1%	+4,5%
Venezia	338,7	343,2	348,4	342,1	337,3	+1,3%	+1,5%	-1,8%	-1,4%
Trieste	423,1	584,6	532,0	541,4	538,9	+38,2%	-9,0%	+1,8%	-0,5%
Genova	873,3	907,4	877,8	933,6	895,4	+3,9%	-3,3%	+6,4%	-4,1%
Bologna	662,3	636,6	648,5	669,2	662,4	-3,9%	+1,9%	+3,2%	-1,0%
Firenze	861,7	805,1	831,8	820,5	798,4	-6,6%	+3,3%	-1,4%	-2,7%
Roma	616,1	598,0	603,2	585,1	541,1	-2,9%	+0,9%	-3,0%	-7,5%
Napoli	302,2	302,0	321,3	321,1	327,4	-0,1%	+6,4%	-0,0%	+2,0%
Bari	819,6	759,7	697,6	751,4	765,6	-7,3%	-8,2%	+7,7%	+1,9%
Palermo	448,1	412,0	465,2	443,6	418,5	-8,0%	+12,9%	-4,6%	-5,7%
Messina	426,2	459,0	469,1	511,8	489,7	+7,7%	+2,2%	+9,1%	-4,3%
Catania	542,2	525,6	509,9	494,4	554,9	-3,1%	-3,0%	-3,0%	+12,2%
<b>Totale Italia</b>	<b>413,1</b>	<b>406,6</b>	<b>411,0</b>	<b>407,6</b>	<b>401,5</b>	<b>-1,6%</b>	<b>+1,1%</b>	<b>-0,8%</b>	<b>-1,5%</b>

Fonte: Istat



Sindaco:

Leoluca Orlando

Dirigente Settore Sviluppo Strategico

Licia Romano

Responsabile U.O. Studi e Ricerche  
Statistiche:

Girolamo D'Anneo

Responsabile U.O. Statistiche  
Demografiche e Sociali

Giuseppe Ferrara

La riproduzione e la diffusione dei dati sono consentite a condizione di citare la fonte